



Comité départemental du Loir-Et-Cher de la Ligue contre le Cancer

Rapport moral et d'activités 2024

BAT B - 15 avenue Gambetta - 41000 Blois
02 54 74 53 44 | CD41@LIGUE-CANCER.NET

Ensemble agissons contre les inégalités face à la maladie

Faites un don sur
ligue-cancer.net



SOMMAIRE

Le mot du président	Page 4
Le Comité du Loir-Et-Cher <i>Présentation, cartographie et organigramme</i>	Pages 5-7
Le projet associatif <i>Missions, forces et valeurs de la Ligue 41</i>	Pages 8-9
La recherche scientifique et médicale <i>Présentation de notre première mission</i>	Pages 10-14
La prévention et la promotion de la santé auprès de tous les publics <i>Présentation de notre seconde mission</i>	Pages 15-17
L'action pour les personnes malades et les proches aidants <i>Présentation de notre troisième mission</i>	Pages 18-21
La mobilisation de la Société contre le cancer <i>Présentation de notre quatrième mission</i>	Page 22
Les comptes de l'année 2024 <i>Détail des charges et des ressources, compte de résultat et bilan</i>	Pages 23-25
Le prévisionnel de l'année 2025	Pages 26-32

Le mot du président

2024, une année riche en nouvelles actions pour notre Comité.

La nouvelle organisation mise en place l'année dernière est totalement opérationnelle. Elle a apporté une grande sérénité dans nos décisions et une meilleure efficacité dans nos réalisations.

Nos différentes manifestations de Mars Bleu au Challenge des Gentlemen, en passant notamment par Octobre Rose, ont connu un réel succès permettant ainsi de collecter des fonds à un niveau égal aux années précédentes.

Un immense merci à l'ensemble des bénévoles mobilisés pour organiser, accueillir et avoir été à l'écoute des malades et du public présent.

L'année passée, nos antennes et espaces au sein du département ont accueilli plus de 600 malades et aidants. Nous constatons que le chiffre est en hausse et les premiers résultats de 2025 le confirment.

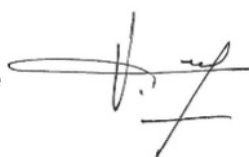
C'est pourquoi, en ouvrant des « Espaces Ligue » dédiés, nos implantations locales seront plus identifiables et pérennes afin d'être au plus près des malades. Ces espaces permettront également de dispenser les soins de supports dans des salles adaptées.

Grâce à votre générosité - au travers de vos dons et legs - et à celle de nos partenaires, nous avons pu à nouveau cette année apporter un soutien financier important à la recherche médicale.

Nous accompagnons également la création d'un Institut du sein dédié à la recherche et au suivi des cancers créé par le Centre Hospitalier de Blois, dans le cadre du Centre de Ressources Territorial en Cancérologie dont nous sommes membre en charge de la prévention.

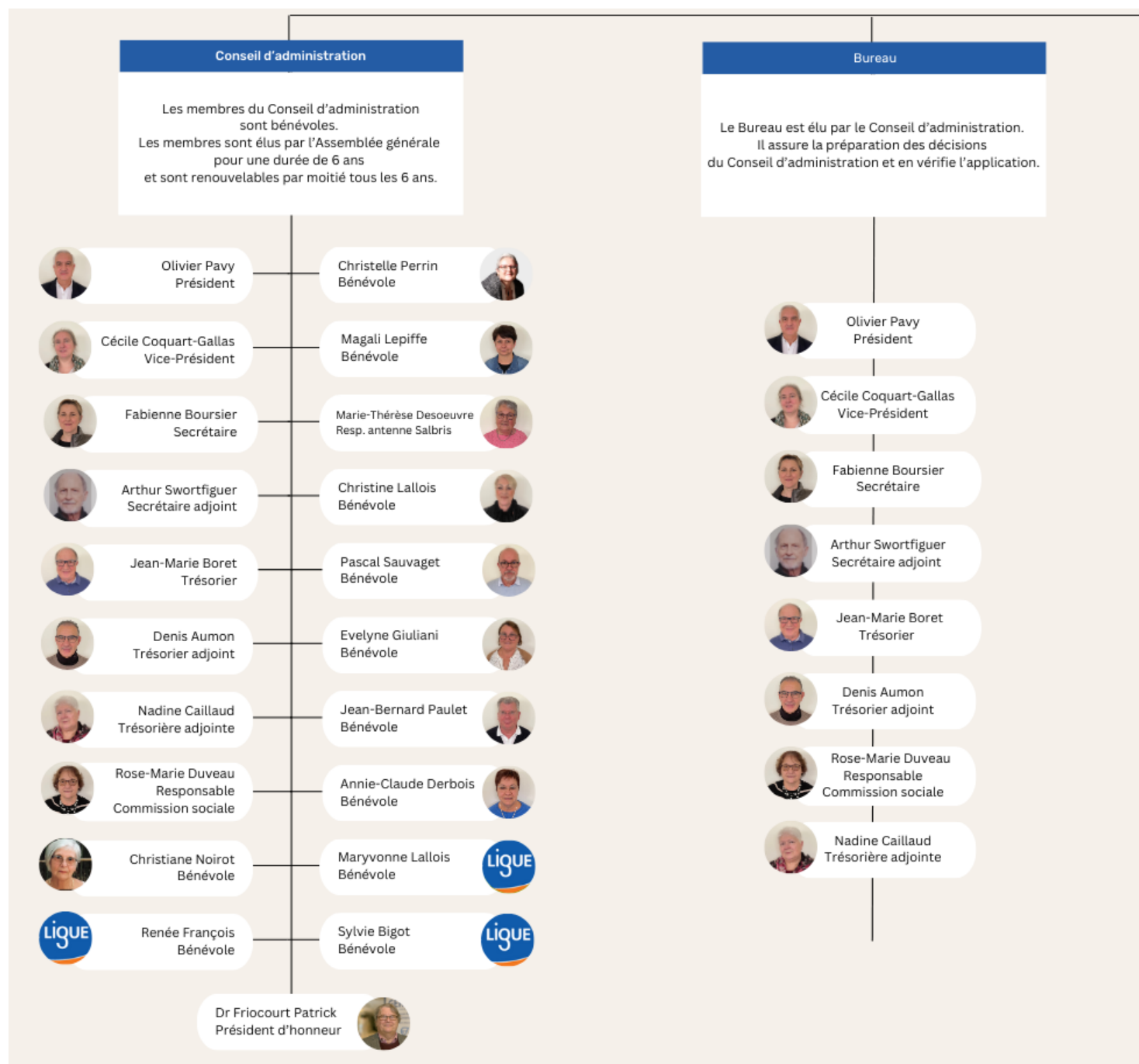
Je vous souhaite une bonne lecture de rapport d'activités 2024 illustrant votre engagement au bénéfice de la Ligue contre le cancer du Loir et Cher.

Olivier Pavy
Président Bénévole
du Comité 41



Le Comité du Loir-Et-Cher

Organigramme au 1er janv. 2024



Le Comité du Loir-Et-Cher

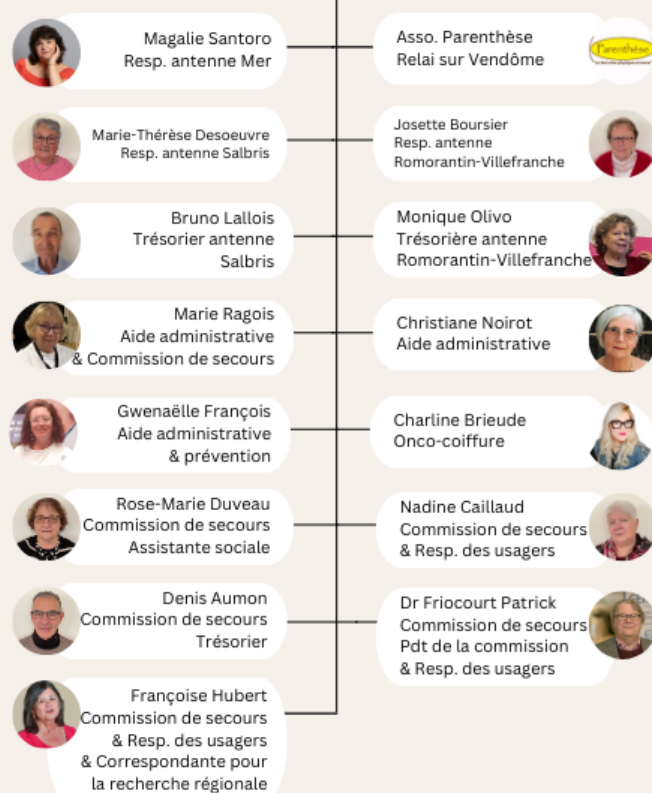
Salariée & prestataires

Au CD41, est présente une salariée, responsable administrative, entourée d'une équipe de prestataires, notamment pour les soins de support.



Bénévoles très actifs

La Ligue contre le cancer 41 ne pourrait pas non plus fonctionner sans ces bénévoles présents au quotidien...



Le projet associatif

Notre but est de lutter contre le cancer et toutes ses conséquences parce que le cancer est un problème de société.

Nos missions nous engagent sur tous les fronts

- La recherche scientifique et médicale
- La prévention et la promotion de la santé
- L'action pour les malades et les proches-aidants
- La mobilisation de la société contre le cancer.

Nos forces

- Les « Ligueurs » des centaines de milliers de membres, des milliers de bénévoles et les équipes de salariés tous unis pour la réalisation de nos missions
- Un maillage sur tout le territoire au plus proche des malades et une présence dans les structures de soins
- Une Fédération de 103 Comités Départementaux

Nos valeurs : Nous sommes une association

- Apolitique et non confessionnelle, la Ligue est indépendante de tout pouvoir politique ou économique.
- Caritative, la Ligue dépend essentiellement de la générosité des donateurs et testateurs à qui elle assure respect et transparence.
- La Ligue milite pour la solidarité dans le respect de l'intégrité, de la liberté et de la dignité des personnes.
- La Ligue œuvre pour soutenir et promouvoir tout ce qui peut accélérer la guérison et alléger les souffrances des malades avec la triple exigence de l'éthique, de l'innovation et de l'efficacité.
- La Ligue recherche la coopération nationale et internationale afin d'optimiser ses actions de lutte.

Le projet associatif

« Être Ligueur » c'est :

- Transformer la société dans son rapport à la maladie et aux malades en s'appuyant sur la dynamique de la démocratie sanitaire pour renforcer la cohésion sociale ;

- Militer pour protéger les plus vulnérables des risques « cancer », s'assumer comme un acteur de solidarité et de fraternité, toujours défendre les victimes du cancer et les préserver de toute discrimination ;

- Participer à tous les niveaux à notre organisation démocratique qui conjugue la force de la proximité au service des missions et de l'efficacité de la solidarité fédérale ;

- S'engager pour agir avec la Ligue dans la réalisation de son projet associatif.

Ce texte a été voté par l'Assemblée Générale Ordinaire du 24 juin 2011.

La recherche scientifique et médicale



Le budget global consenti par la Ligue pour le soutien à la recherche concerne deux grands types d'actions :

- **Des actions Nationales**, regroupant des subventions et des allocations de recherche accordées dans le cadre d'appels à projets nationaux et de plusieurs partenariats.

- **Des actions Régionales** reposant sur l'attribution de subventions accordées dans le cadre d'un appel d'offres régional et gérées par les comités départementaux.

Ces deux actions sont complémentaires et permettent de financer une recherche diversifiée pour augmenter les chances de guérison des cancers.

Les Comités Départementaux assurent le financement des Actions Départementales et Régionales dans leur intégralité et participent, avec le Siège, au financement des actions nationales pour des équipes de leur région :

- Le Comité Départemental du Loir-et-Cher a consacré **248 000 € à la recherche Départementale et Régionale**.

- Le Comité Départemental du Loir-et-Cher a consacré **150 000€ à la recherche Nationale**.

- Comme il avait été évoqué et voté lors de la précédente assemblée générale et avec l'intervention du professeur Olivier Hérault, le Comité a financé le matériel dont il avait besoin pour **le projet MILA soit la somme de 210 000€**.

- Le Comité Départemental du Loir-et-Cher a participé à l'opération « TOUS UNIS CONTRE LE CANCER » en partenariat avec les magasins E. Leclerc et la Ligue Nationale au profit du programme national « Enfants, Adolescents et Cancer ». La somme de **12 217.20 € a été récoltée lors de l'opération « Tous Unis Contre le Cancer »**.

La recherche scientifique et médicale

Financement Recherche Régionale

AUGE CORINNE – Recherche Fondamentale ou cognitive 10 000 €

Subvention de fonctionnement

Projet : SONOSET : Vectorisation de S-SETMAR contre le glioblastome

BARIL PATRICK – Recherche Fondamentale ou cognitive 10 000 €

Subvention de fonctionnement

Projet : CondensamiRS : Etude de l'assemblage des microARNs dans les condensas intracellulaires des cellules du glioblastome humain : vers une meilleure biodisponibilité de microARNs thérapeutiques.

BASSEVILLE AGNÈS – Recherche Fondamentale ou cognitive 10 000 €

Subvention de fonctionnement

Projet : Etude du système nerveux tumoral par transcriptomique spatiale dans les cancers du sein.

BLONDEL MARC – Recherche Fondamentale ou cognitive 10 000 €

Subvention de fonctionnement

Projet : Etude d'un mécanisme original de régulation de l'épissage alternatif de gènes régulateurs majeurs de l'apoptose : une piste thérapeutique prometteuse pour les cancers chimiorésistants.

BONNET CELIA – Recherche Fondamentale ou cognitive 10 000 €

Subvention de fonctionnement

Projet : Détection précoce du cancer du sein triple négatif par quantification du zinc en IRM/ TEMP.

CHALMEL FREDERIC – Recherche Fondamentale ou cognitive 10 000 €

Subvention de fonctionnement

Projet : SiDeCaR-Prédiction de la Survie et de la progression tumorale sur la base de la Déconvolution de populations cellulaires dans les Carcinomes Rénaux.

La recherche scientifique et médicale

RAVELET NOÉMIE - Recherche Fondamentale ou cognitive 18 000 €

Subvention de fonctionnement

Projet : CLAMP (Clonal hématopoïèses-Like Alterations in MSCs exposed to Pesticides) - Recherche d'une signature moléculaire d'hématopoïèse clonale dans les CSM médullaires exposées aux pesticides.

TOUZE ANTOINE - Recherche Fondamentale ou cognitive 10 000 €

Projet : Ciblage du CD56 par Antibody Drug Conjugate dans le cancer du poumon à petites cellules.

VIDI PIERRE-ALEXANDRE - Recherche Fondamentale ou cognitive 10 000 €

Projet : Radiothérapie spatialement fractionnée : optimisation des lymphocytes T par des modèles organoïdes

DAYRAS MARIE - Allocations de recherche Régionales 868.40 €

Financées par le CD

Projet : NEREOS - Métabolites d'Eponges marines pour la Recherche d'agents contre l'ostéosarcome.

OTOUKESH MAHDIYEH - Allocations de recherche Régionales 868.40 €

Financées par le CD

Projet : LiverEXPO - Phase exploratoire de l'Exposome environnemental et sociétal du carcinome Hépatocellulaire dans le contexte de la pandémie de stéatose métabolique.

PAPIN MARION - Allocations de recherche Régionales 4 000 €

Financées par le CD

Projet : STRO-TARGET: Targeting stromal remodeling to improve anticancer treatments

PINEAU JULIE - Allocations de recherche Régionales 4 000 €

Financées par le CD

Projet : TARGET'IN : Amélioration du ciblage des radiopharmaceutiques pour un meilleur diagnostique et une meilleure thérapie en médecine nucléaire.

La recherche scientifique et médicale

Financement Recherche Nationale

RASELOV HANA - ÉQUIPE LABELISÉE 25 000 €

Subvention versée aux programmes nationaux

Projet : Rôle de la mégacarcyopoïèse pathologique dans le développement de la myélofibrose

EVRARD CAMILLE - RECHERCHE CLINIQUE 25 000 €

Subvention versée aux programmes nationaux

Projet : Evaluation de nouvelles thérapies dans les adénocarcinomes pancréatiques : tests in vitro sur hétérosphéroïdes et étude des voies métaboliques impliquées.

FAYET YOHAN- RECHERCHE CLINIQUE 25 000 €

Subvention versée aux programmes nationaux

Projet : Centravie : Territoires, centralisation et qualité de vie des patients atteints de cancer

NAMBOT SOPHIE - ÉQUIPE LABELISÉE 25 000 €

Subvention versée aux programmes nationaux

Projet : Etude EXOMA2 -INFOGen : Etude des préférences des patients atteints de cancer vis-à-vis des modalités d'information génétique précédant une analyse d'exome à visée théranostique.

RIVEIRO ALEXIA - ALLOCATIONS DE RECHERCHE NATIONALES 25 000 €

Subvention versée aux programmes nationaux

Projet : Identification des peptides smORF impliqués dans l'oncogénèse et la cachexie cancéreuse.

SOBARA MARIE - ALLOCATIONS DE RECHERCHE NATIONALES 25 000 €

Subvention versée aux programmes nationaux

Projet : Développement d'un anticorps dégradeur pour le ciblage thérapeutique de la cytidine désaminase dans le cancer du pancréas.

La recherche scientifique et médicale

Partenariat Leclerc

CANCER ENFANTS ET ADOLESCENTS – Recherche Clinique

12 217.20 €

Subvention NatProjet : Adapter la prise en charge thérapeutique et psychologique aux spécificités des jeunes patients.



Remise de chèque officielle pour le projet MILA
le 5 décembre 2024 au CHRU Tours

La prévention et la promotion de la santé



Tout au long de l'année, des actions de prévention sont menées dans les écoles, les collectivités, les entreprises, les assos, les établissements de santé, etc. Objectifs : sensibiliser sur les facteurs de risques des cancers (alcool, tabac, sédentarité, soleil, alimentation...). Et informer sur les dépistages, la vaccination, nos missions lors de nos grandes campagnes (Mars Bleu, Juin Vert, Sept. en Or, Octobre Rose, Challenge des Gentlemen, Mois sans Tabac...).

La prévention peut revêtir plusieurs formes suivant les lieux et les publics :

- Un stand lors d'événements ;
- Des ateliers, avec support numérique et outils Ligue ;
- Des jeux et challenges au sein d'une entité ;
- La mise à disposition d'outil Ligue Nationale comme le colon géant ;
- L'envoi d'agenda scolaire ou de Clap'Santé aux enfants.

Zoom sur Mars Bleu et Octobre Rose 2024, mois durant lesquels nous avons le plus de manifestations grand public :

- Nous avons organisé 6 manifestations pour Mars Bleu et avons récolté la somme de 18 052.06 €, soit 15 524.97 € de recette.
- Nous avons organisé plus de 150 manifestations et événements dans le département pour Octobre Rose et avons récolté la somme de 142 260.39€, soit 101 403.32€ de recette.

Le Président et le Conseil d'administration tiennent à remercier l'ensemble des bénévoles et des partenaires, pour leur disponibilité, leur implication, et leur grande générosité.

Zoom sur Octobre Rose et le Challenge des Gentlemen, campagnes pour lesquelles nous avons le plus d'ateliers en entreprises :

Atelier Octobre Rose de 30 min, par groupe de 15 pers. maximum sur le temps de travail du salarié :

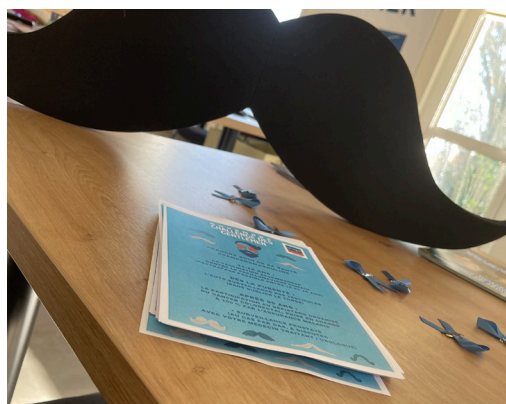
- Présentation de la Ligue
- Rappel sur la campagne Octobre Rose
- Diffusion d'une vidéo sur l'auto-surveillance
- Présence du buste pédagogique
- Temps d'échanges



La prévention et la promotion de la santé

Atelier Challenge des Gentlemen de 30 min, par groupe de 15 pers. max sur le temps de travail du salarié :

- Présentation de la Ligue
- Quiz « Prendre soin de sa santé toute sa vie » : vaccin HPV, dépistage colon, auto-surveillance testicules & torse, vigilance prostate...
- Temps d'échanges



11-14 ANS :
LA VACCINATION RECOMMANDÉE
CONTRE LE PAPILLOMAVIRUS HUMAIN
(RATTRAPAGE POSSIBLE ENTRE 15 ET 19 ANS)

DÈS LA PUBERTÉ :
L'AUTO-SURVEILLANCE DES TESTICULES
(SANS OUBLIER LE TORSO)

APRÈS 50 ANS :
LA PARTICIPATION AU DÉPISTAGE ORGANISÉ
DU CANCER COLORECTAL, PRISE EN CHARGE
À 100 % PAR L'ASSURANCE MALADIE

+ SURVEILLANCE PROSTATE
(AU CAS PAR CAS, À DISCUTER
AVEC VOTRE MÉDECIN TRAITANT / UROLOGUE)

Zoom sur le Marchathon Prévention en milieu scolaire

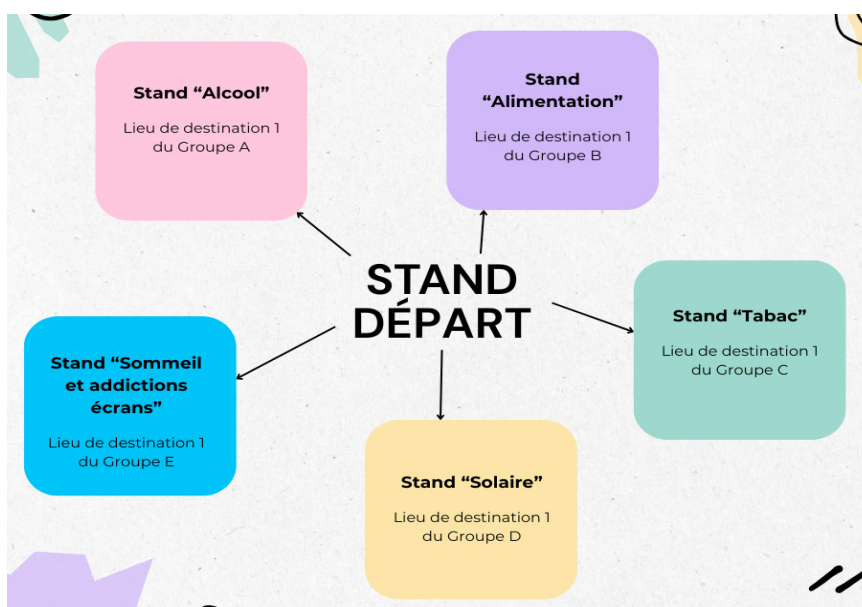
Objectif :

Sensibiliser les enfants, les ados, les jeunes adultes, aux facteurs de risque des cancers lors d'une matinée prévention ludique.

Principe du Marchathon Prévention :

Mettre en place une boucle de x km (à définir avec l'établissement scolaire) avec tous les x km un stand de prévention sur un facteur de risque. Ainsi les participants marchent de stand en stand, l'activité physique étant un des facteurs protecteurs.

Les différents stands sur le parcours :



La prévention et la promotion de la santé

Zoom sur les Espaces sans tabac

Lancé par la Ligue contre le cancer, le label Espace sans tabac a pour vocation de proposer, en partenariat avec les collectivités territoriales, la mise en place d'espaces publics extérieurs sans tabac non-soumis à l'interdiction de fumer dans les lieux publics (décret n°2006-1386 du 15 novembre 2006).

Pour les plages, il se décline avec le label Plage sans tabac. La Ligue contre le cancer encourage et accompagne la création de ces espaces extérieurs sans tabac en décernant un label aux villes qui s'engagent dans cette voie, combat indispensable pour la santé de leurs concitoyens.

Ces espaces conviviaux accueillent un public majoritairement familial (plages, espaces verts, abords d'écoles). Les objectifs :

- Prévenir le tabagisme chez les jeunes ;
- Inciter les fumeurs à cesser de fumer ;
- Préserver l'environnement de la pollution des mégots de cigarettes.

Durant 2024, **quatre nouveaux Espaces sans tabac** ont été inaugurés dans le Loir-et-Cher :

- Saint-Gervais ;
- Mont-Près-Chambord ;
- Villefranche-sur-Cher ;
- Bracieux.



Dernière inauguration de l'année, à Bracieux



L'action pour les personnes malades et les proches aidants



La Ligue contre le cancer propose des services d'accompagnement adaptés visant à améliorer la prise en charge et la qualité de vie pendant et après la maladie.

Nos Espaces Ligue et nos antennes

Le Comité Départemental du Loir-et-Cher comprend **5 antennes / Espaces Ligue** sur l'ensemble du département :

- Blois ;
- Mer ;
- Salbris ;
- Villefranche / Romorantin ;
- Vendôme.

L'objectif de ces espaces est d'**accueillir, informer, écouter, soutenir et orienter les personnes malades et leurs proches**. Ils sont animés par des bénévoles et des salariés formés.

Nos soins de support et activités

Dans ces espaces, sont proposés **des soins de support** :

- Aide Psychologique (individuelle ou familiale)
- Activités Physiques adaptées
- Diététique
- Socio-Esthétique

Ce sont les 4 soins de support conseillés par la Ligue Nationale contre le cancer afin d'améliorer le parcours de soins des personnes malades et de leurs proches aidants.

Témoignage d'une personne après un massage

« Vous allez peut-être trouver cela étrange, mais après une séance de chimio éprouvante, on a l'impression que son corps est devenu une coquille vide. C'est une sensation à la fois physique et mentale. Pour cette raison, j'avais un besoin intense de retrouver l'énergie, pour me remplir en quelque sorte. Dès le premier massage, j'ai constaté que je pouvais me décrisper et lâcher prise. »

L'action pour les personnes malades et les proches aidants

De plus, au Comité Départemental du Loir-et-Cher, nous proposons **des soins complémentaires en individuel et en collectif** :

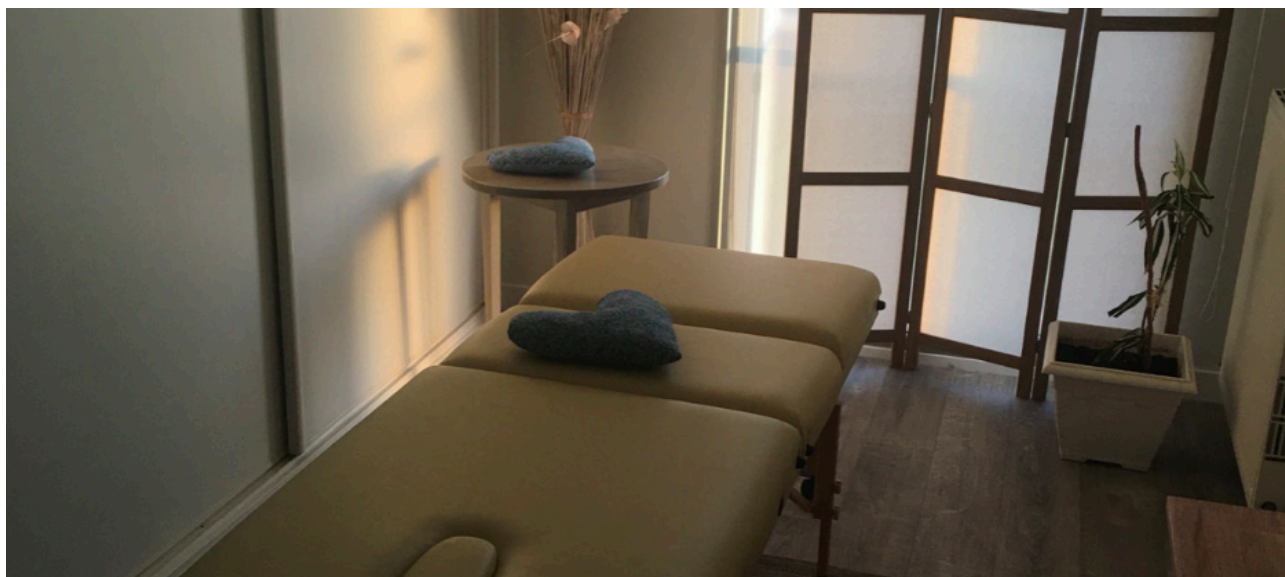
- Acupuncture ;
- Ateliers divers (culinaire, floral, créatif, récréatif...) ;
- Groupe de parole ;
- Massage holistique ;
- Sophrologie ;
- Atelier d'Onco-coiffure (comment appréhender la chute des cheveux, comment nouer un foulard, les alternatives aux prothèses capillaires).

Le comité Départemental du Loir-et-Cher a pris en charge les soins de support pour un montant global de **120 000 € pour l'année 2024**.

Les soins de support et les soins complémentaires ont été dispensés au plus grand nombre :

- Activités physiques adaptés : 70 personnes ;
- Acupuncture : 193 personnes ;
- Aide psychologique : 97 personnes ;
- Diététique et Nutrition : 20 personnes ;
- Massage Holistique : 70 personnes ;
- Socio Esthétique : 199 personnes, soit 397 rendez-vous ;
- Sophrologie : 120 personnes.

Salle de soins à Blois



L'action pour les personnes malades et les proches aidants

Le Comité Départemental du Loir-et-Cher peut compter sur **20 prestataires pour prendre soin des patients et de leurs proches.**

SOINS DE SUPPORTS PAR ANTENNES

BLOIS	SALBRIS	VENDÔME	VILLEFRANCHE ROMORANTIN	MER
Activités Physiques Adaptées	Activités Physiques Adaptées	Aide psychologique	Aide Psychologique	Socio-Esthétique
Acupuncture	Acupuncture	Conseil en image	Ateliers divers	Sophrologie
Aide Psychologique	Aide Psychologique	Diététique et Nutrition	Diététique et Nutrition	
Ateliers divers	Ateliers divers	Ateliers divers	Socio Esthétique	
Diététique et Nutrition	Diététique et Nutrition	Socio Esthétique	Sophrologie	
Massage Holistique	Socio Esthétique	Sophrologie		
Socio Esthétique	Sophrologie			
Sophrologie				
Thérapeute couple et Familiale				

L'action pour les personnes malades et les proches aidants

La typologie des personnes bénéficiant de ces soins :

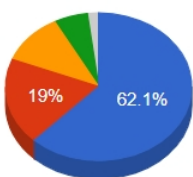
Répartition par Sexe



● Monsieur
● Madame

Sexe	total
Monsieur	43 (12%)
Madame	308 (88%)
Total	351

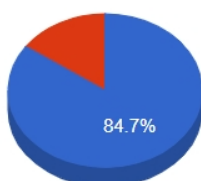
Répartition par Espace Ligue



● BLOIS
● VENDOME
● ROMORANTIN
● SALBRIS
● Autres

Espace Ligue	total
BLOIS	190 (62%)
VENDOME	58 (19%)
ROMORANTIN	34 (11%)
SALBRIS	18 (6%)
MER	6 (2%)
Total	306

Répartition par profil



● Patient
● Proche

Profil	total
Patient	283 (81%)
Proche	51 (15%)
NC	17 (5%)
Total	351

La Commission sociale : une aide financière

La Commission sociale accompagne les personnes fragilisées économiquement par la maladie, de façon ponctuelle et complémentaire aux dispositifs légaux ou pour pallier l'absence d'aide.

Pour effectuer une demande d'aide, la personne ou son entourage prend contact avec un travailleur social ; Ce dernier va l'accompagner pour élaborer le dossier de demande auprès de notre Comité.

Un montant de 19 181 € a permis d'aider 48 familles du Loir-et-Cher :

- Aide à la vie quotidienne : 24
- Aide à la personne : 1
- Frais liés à la maladie : 14
- Frais d'obsèques : 8
- Construction projet de vie : 1

La mobilisation de la Société contre le cancer



Le fait d'être une association organisée et reconnue permet à la Ligue contre le cancer d'être présente, d'avoir des élu·es dans différentes institutions et instances. Par ces mandats, la Ligue porte la parole des personnes malades et des proches aidants et les revendications de son plaidoyer au cœur du système de santé du local au national.

La C.D.U : Commission des Relations des Usagers

Créée par la loi du 4 Mars 2002 et mise en place dans les hôpitaux, cette commission est présidée par le directeur de l'établissement et composée de 4 membres ayant voix délibératives dont 2 représentants des usagers.

La commission examine les plaintes et les réclamations écrites qui ne représentent pas le caractère d'un recours gracieux ou juridictionnel adressé à l'établissement.

Les membres du Comité Départemental du Loir-et-Cher qui siègent à la CRUQPC

Ils sont au nombre de trois :

- Mme Françoise HUBERT à la Clinique du St Cœur de Vendôme et au CH de Blois.
- Mme Nadine CAILLAUD à la polyclinique de Blois, à l'hôpital de Vendôme et suppléante à la clinique St Cœur.
- Dr Friocourt à l'hôpital de Montrichard et de St Aignan, et à l'HAD 41.

Les Comptes de l'année 2024

RESSOURCES ASSOCIATIVES

	2024	2023	Évolution
Cotisations des adhérents	16 712 €	16 936 €	-224 €
Dons manuels (dt recettes manif)	359 052 €	363 261 €	-4 209 €
Mécénats	1 500 €	1 000 €	+500 €
Subventions des communes	3 965 €	1 767 €	+2 198 €
Contributions financières siège	0 €	0 €	0 €
Qp générosités reçues	3 173 €	0 €	+3 173 €
Qp générosités reçues (Legs)	204 465 €	1 738 578 €	-1 534 113 €
Utilisation des fonds dédiés	0 €	0 €	0 €
Abandons de frais (kms des bénévoles)	8 935 €	6 903 €	+2 032 €
TOTAL RESSOURCES	597 804 €	2 128 445 €	-1 530 641 €

CHARGES DE FONCTIONNEMENT, MASSE SALARIALE, RECHERCHE DE FONDS ET MISSIONS SOCIALES

	2024	2023	Évolution
Soins de supports	117 889 €	102 286 €	+15,3%
Commissions de secours	17 551 €	24 774 €	-29,2%
Recherches Nationales	178 729 €	24 477 €	
Recherches Régionales	107 377 €	174 000 €	-38,3%
(Sous total Mission Sociale)	421 906 €	325 537 €	+29,6%
Autres Charges fonctionnement	234 135 €	150 427 €	+55,6%
Achats pour les Manifestations	21 197 €	30 864 €	-31,3%
Masse salariale	52 804 €	80 624 €	-34,5%
Cotisation Statutaire Ligue N.	28 342 €	26 174 €	+8,3%
Dotations aux amort.	11 079 €	11 361 €	-2,5%
Dotations prov. pour risques	0 €	192 439 €	
TOTAL CHARGES	769 461 €	817 426 €	-5,9%

La certification de ces chiffres aura lieu lors de cette AG du 25/04/2025

Les Comptes de l'année 2024

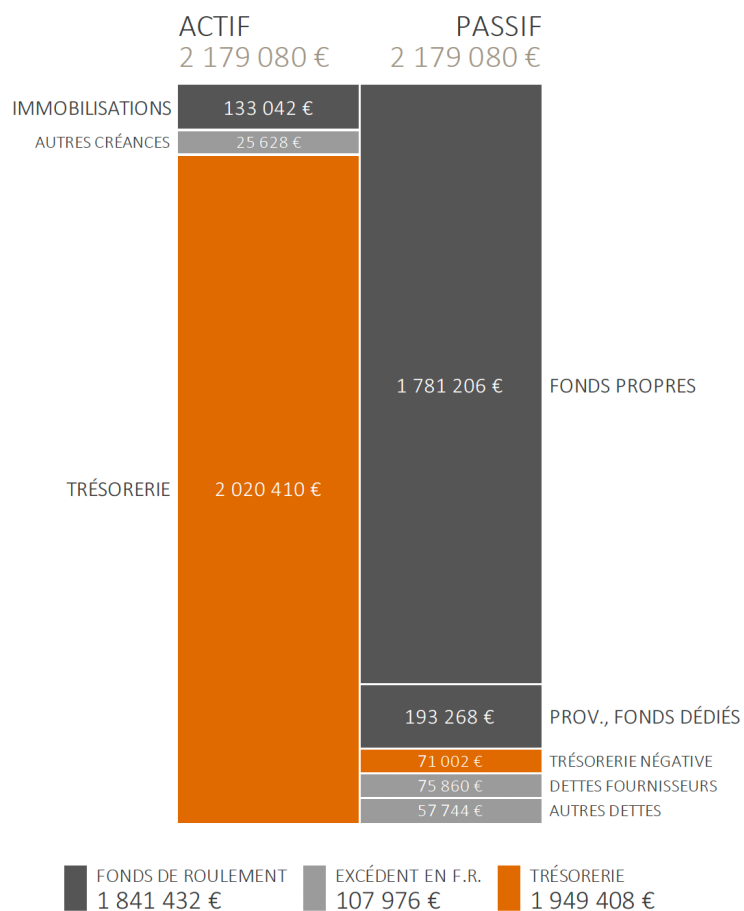
COMPTE DE RESULTAT

	2024	2023	Évolution
PRODUITS D'EXPLOITATION	598 991 €	2 135 526 €	-1 536 535 €
CHARGES D'EXPLOITATION	-769 461 €	-817 426 €	+47 965 €
RESULTAT D'EXPLOITATION	-170 470 €	1 318 100 €	-1 488 570 €
Résultat financier (intérêts placement)	47 693 €	24 824 €	+22 869 €
Résultat exceptionnel	81 €	1 351 €	-1 270 €
Impôts sur les bénéfices	-10 869 €	-5 427 €	-5 442 €
RESULTAT EXCEDENT OU DEFICIT	-133 565 €	1 338 849 €	-1 472 414 €

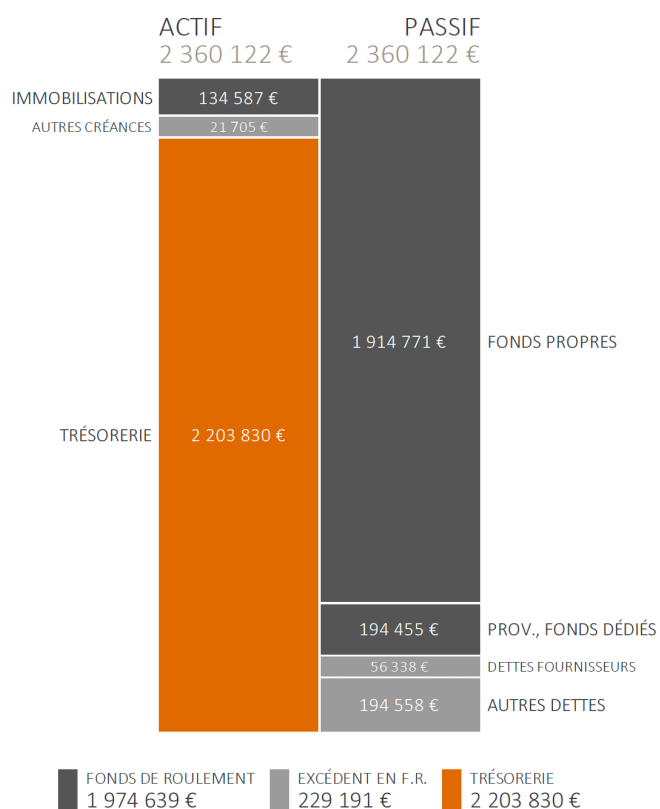
La certification de ces chiffres aura lieu lors de cette AG du 25/04/2025

Les Comptes de l'année 2024

BILAN AU 31/12/2024



BILAN AU 31/12/2023



La certification de ces chiffres aura lieu lors de cette AG du 25/04/2025

Le prévisionnel 2025

LA LIQUE Contre le Cancer		041 - COMITÉ DU LOIR-ET-CHER		RÉALISÉ N		RÉALISÉ N-1		BUDGET N		Réalisé vs Budget		BUDGET N+1	
28/02/2025 - 16:22		12-2024		12-2023		12-2024		2024		2025		TOTAL	
		Écart		Écart		%		Écart		%		TOTAL	
EMPLOIS DE L'EXERCICE													
1. MISSIONS SOCIALES													
<i>1.1 Réalisées en France</i>													
<i>Actions réalisées par l'organisme</i>													
Actions en direction des malades, des proches et etbs de santé													
Hébergement transport													
Aménagement au sein des etbs de santé													
Soins de support soutien psychologique													
Soins de support activités physiques													
Soins de support soutien esthétique													
Soins de support soutien nutrition													
Soins de support autres													
Information, orientation													
Visite des malades													
Accompagnement social aide à l'insertion sociale													
Secours financiers aide à domicile													
Soins à domicile													
Subvt aux associations de malades													
EDT (équipements de diagnostic et/ou traitements)													
Fonctionnement de la mission													
Actions de prévention et de promotion du dépistage en direction du public													
Prévention primaire tabac													
Tabac précarité													
Prévention primaire cancers professionnels													
Prévention primaire alcool													
Prévention primaire soleil													
Prévention primaire alimentation													
Prévention activités physique													
Prévention risques environnementaux													
interventions en milieu scolaire													
Concours scolaire													
Agenda scolaire et outils pédagogiques													
Clap Santé													
Dépistage cancer du sein													
Dépistage colon rectum													
Dépistage utérus													
Dépistage prostate													
Dépistage peau													
Autres dépistage													
Information du public													
Vivre													
Fonctionnement de la mission													
Actions de formation et d'amélioration des pratiques en direction des professionnels Santé et autres publics													
Actions de formation professionnels de santé													
Autres actions de formation dans le cadre des missions sociales													
Fonctionnement de la mission													
Actions de société et politique de santé													
Observatoire sociétal des cancers													
Actions nationales en faveur des proches													
Représentation des usagers													

La certification de ces chiffres aura lieu lors de cette AG du 25/04/2025

Le prévisionnel 2025

LA LIQUE CONTRE LE CANCER		041 - COMITÉ DU LOIR-ET-CHER		RÉALISÉ N	RÉALISÉ N-1	RÉALISÉ N	BUDGET N	Réalisé vs Budget	BUDGET N+1
		28/02/2025 - 16:22		12-2024	12-2023	12-2024	2024	2025	TOTAL
							TOTAL		
Représentation des usagers									
Animation politique du réseau									
Visibilité actions politiques									
Assurer portage du plaidoyer									
Promotion des droits des personnes									
Actions nationales en faveur des médecins généralistes									
Éthiques et cancers									
Documentation									
Fonctionnement de la mission									
Fonctionnement de la mission plaidoyer									
Actions en direction des chercheurs et etb de recherche contre le cancer		7 692	14 467				2 200	12 267	2 200
Congrès-symposiums-réunions									
Autres dépenses de recherche		7 692	14 467				2 200	12 267	2 200
Actions de création-subvention-administration d'établissement									
Autres actions									
Registre des cancers									
Prix									
Versements à d'autres organismes agissant en France		190 580	294 362				152 000	142 362	250 000
Actions en direction des malades, des proches et etbs de santé									
Hébergement transport									
Aménagement au sein des etbs de santé									
Soins de support soutien psy									
Soins de support activités physiques									
Soins de support esthétique									
Soins de support nutrition									
Soins de support autres									
Information, orientation									
Visite des malades									
Accompagnement social aides à l'insertion sociale et prof									
Subvt aux ass de malades ou d'anciens malades									
EDT									
Fonctionnement de la mission									
Actions de prévention et de promotion du dépistage en direction du public									
Prévention primaire tabac									
Tabac précarité									
Prévention primaire cancers professionnels									
Prévention primaire alcool									
Prévention primaire soleil									
Prévention primaire alimentation									
Activités physiques									
Prévention risques environnementaux									
Interventions en milieu scolaire									
concours scolaire									
Agenda scolaire et outils pédagogiques.									
Dépistage cancer du sein									
Dépistage colon rectum									
Dépistage utérus									
Dépistage prostate									
Dépistage peau									
Dépistage autres									
Information du public									

La certification de ces chiffres aura lieu lors de cette AG du 25/04/2025

Le prévisionnel 2025

LA LIQUE Santé et Cancer	041 - COMITÉ DU LOIR-ET-CHEUR		RÉALISÉ N		BUDGET N		Réalisé vs Budget		BUDGET N+1	
	28/02/2025 - 16:22		12-2023	12-2024	2024	2025	Écart	%	2025	TOTAL
					TOTAL	TOTAL				
Vivre										
fonctionnement prévention										
Actions de formation et d'amélioration des pratiques en direction des professionnels Santé et autres publics										
Actions de formation professionnels										
Actions de formation Autres publics										
Actions en direction des chercheurs et etb de recherche contre le cancer										
Programmes nationaux										
Contributions financières										
Équipes labellisées										
Recherche prévention des cancers										
Recherche actions										
CIT										
E 3 N										
Adolescent face au cancer										
Adolescent face au cancer (D21IMLADO)										
recherche clinique										
recherche équip, épidémiologique										
Recherche psychosociale										
Congrès										
Partenariat avec des grandes institutions										
Programmes régionaux et départementaux										
Contributions financières										
Subvt de fonct Recherche fondamentale cognitive										
Subvt d'équip Recherche fondamentale cognitive										
Subvt d'équip Recherche équipes labellisées										
Subvt d'équip Recherche actions										
Subvention de fonctionnement Recherche clinique										
Subvention d'équipement Recherche clinique										
Subvt de fonct Recherche épidémiologique										
Subvention d'équipement Recherche épidémiologique										
Subvt de fonct Recherche science humaines et sociales										
Subvention d'équipement Recherche science humaines et sociales										
Mission reversement legs										
Autres actions										
Registre des cancers										
Prix										
Observatoire sociétal des cancers										
Actions nationales en faveur des proches										
Représentations des usagers										
Promotion des droits des personnes										
Actions nationales en faveur des médecins généralistes										
Éthique et cancers										
Documentation										
Fonctionnement de la mission										
1.2 Réalisées à l'étranger										
Actions réalisées par l'organisme										
Cotisations internationales										
Subventions diverses internationales										
Versements à un organisme central ou d'autres organismes										

La certification de ces chiffres aura lieu lors de cette AG du 25/04/2025

Le prévisionnel 2025

LA LIQUE CONTRE LE CANCER	041 - COMITÉ DU LOIR-ET-CHER		RÉALISÉ N		RÉALISÉ N-1		RÉALISÉ N		BUDGET N		Réalisé vs Budget		BUDGET N+1	
	28/02/2025 - 16:22		12-2024		12-2023		12-2024		2024		Écart		2025	
									TOTAL		%		TOTAL	
2. FRAIS DE RECHERCHE DE FONDS														
2.1 Frais d'appel à la générosité du public														
		99 997	108 339	108 339	99 997	80 339	286,93%	28 000	80 339	286,93%	80 339	286,93%	45 000	45 000
	Frais d'appel de dons	43 216	67 700	67 700	43 216	57 700	577,00%	10 000	57 700	577,00%	57 700	577,00%	30 000	30 000
	Frais d'appel des legs	6 832	4 884	4 884	6 832	3 116	-38,96%	8 000	3 116	-38,96%	3 116	-38,96%	5 000	5 000
	Frais de traitements des legs													
	Frais de campagne pour des dons en nature	49 949	35 756	35 756	49 949	25 756	257,56%	10 000	25 756	257,56%	25 756	257,56%	10 000	10 000
	Achats pour manifestations et ventes													
	Activités de récupérations													
2.2 Frais de recherche d'autres ressources														
	Frais de Recherche de Mécénat Aides aux Malades													
	Frais de Recherche de Mécénat Info, Prév, Dép													
	Frais de Recherche de Mécénat Formation													
	Frais de Recherche de Mécénat Recherche													
	Concours ext-parrainage entp Aides aux Malades													
	Concours ext-parrainage entp Info, Prév, Dép													
	Concours ext-parrainage entp Formation													
	Concours ext-parrainage entp Recherche													
	Frais de recherche partenariat													
	Charges liées à la recherche de subventions et autres concours publics													
3- FRAIS DE FONCTIONNEMENT														
3.1 Frais d'information et de communication														
	Frais d'information et de communication externe	881	351	351	881	351	-8,01%	165 900	-13 295	-8,01%	-13 295	-8,01%	144 900	144 900
	Frais d'information et de communication interne													
3.2 Frais de fonctionnement														
	Frais de gestion	119 273	141 049	141 049	119 273	9 851	-6,53%	150 900	-9 851	-6,53%	-9 851	-6,53%	129 900	129 900
	Formation administrative	1 823	1 825	1 825	1 823	825	82,51%	1 000	825	82,51%	825	82,51%	1 000	1 000
	Impôts et taxes	26 174			26 174	-30 000	-100,00%	30 000	-30 000	-100,00%	-30 000	-100,00%	17 000	17 000
	Cotisation statutaire 10%	11 424	11 205	11 205	11 424	-3 795	-25,30%	15 000	-3 795	-25,30%	-3 795	-25,30%	15 000	15 000
	Charges financières	62	126	126	62	126		15 000	126		126		15 000	15 000
	Dotations aux amortissements	11 361	11 079	11 079	11 361	-3 921	-26,14%	15 000	-3 921	-26,14%	-3 921	-26,14%	15 000	15 000
	Charges exceptionnelles													
4. DOTATIONS AUX PROVISIONS ET DÉPRÉCIATIONS														
		192 439			192 439									
5. IMPÔTS SUR LES BÉNÉFICES														
		5 427	10 869	10 869	5 427	10 869					10 869			
6. REPORTS EN FONDS DÉDIÉS DE L'EXERCICE														
	Report en fonds dédiés sur subventions d'exploitation													
	Report en fonds dédiés sur contributions financières													
	Report en fonds dédiés sur contributions financières provenant du siège													
	Report en fonds dédiés sur ressources liées à la générosité du public													
	Report en fonds dédiés sur ressources liées à la générosité du public provenant du siège													
TOTAL EMPLOIS		822 853	780 330	780 330	822 853	264 330	51,23%	516 000	264 330	51,23%	264 330	51,23%	610 000	610 000
EXCÉDENT		1 338 849			1 338 849									
TOTAL		2 161 702	780 330	780 330	2 161 702	264 330	51,23%	516 000	264 330	51,23%	264 330	51,23%	610 000	610 000

La certification de ces chiffres aura lieu lors de cette AG du 25/04/2025

Le prévisionnel 2025

LA LIQUE CENTRE LE CANCER	041 - COMITÉ DU LOIR-ET-CHER		RÉALISÉ N		RÉALISÉ N-1		RÉALISÉ N		BUDGET N		Réalise vs Budget		BUDGET N+1	
	28/02/2025 - 16:22		12-2024		12-2023		12-2024		2024		Écart		2025	
									TOTAL		%		TOTAL	
B - CONTRIBUTIONS VOLONTAIRES EN NATURE														
EMPLOIS DE L'EXERCICE														
1. CONTRIBUTIONS VOLONTAIRES AUX MISSIONS SOCIALES														
<i>Réalisées en France</i>														
<i>Réalisées à l'étranger</i>														
2. CONTRIBUTIONS VOLONTAIRES À LA RECHERCHE DE FONDS														
3. CONTRIBUTIONS VOLONTAIRES AU FONCTIONNEMENT														
TOTAL														
			35 060,72		35 060,72		128 374,51		128 374,51		128 374,51		128 374,51	

La certification de ces chiffres aura lieu lors de cette AG du 25/04/2025

Le prévisionnel 2025

041 - COMITÉ DU LOIR-ET-CHER		RÉALISÉ N		RÉALISÉ N-1		BUDGET N		Réalise vs Budget		BUDGET N+1	
		12-2024		12-2023		2024		Écart %		2025	
28/02/2025 - 16:22						TOTAL		%		TOTAL	
RESSOURCES DE L'EXERCICE											
1. PRODUITS LIÉS À LA GÉNÉROSITÉ DU PUBLIC											
1.1 Cotisations sans contrepartie		641 531	2 149 792	16 936	1 000	516 000	125 531	24,33%	450 000		
1.1.1 Cotisations sans contrepartie		16 936	16 936	16 936	1 000	16 936	16 712	98,7%	16 936		
1.1.2 Dons, legs et mécénat		346 169	363 813	363 813	1 767 850	316 000	30 169	9,55%	250 000		
Dons manuels non affectés		344 669	363 813	363 813	1 767 850	315 000	29 669	9,42%	249 000		
Ventes de dons en nature											
Dons manuels non affectés		344 669	363 813	363 813	1 767 850	315 000	29 669	9,42%	249 000		
Dons manuels affectés			193								
Legs, donations et assurances-vie non affectés											
Legs et autres libéralités non affectés											
Prod de cessions éléments actif immob s/legs											
VNC des immob cédées s/legs											
Repr dépréc. actif reçus legs dest à être cédés											
Dot dépr. actif reçus legs dest à être cédés											
Util fonds reportés aux legs et/ou donations											
Report en fonds liés aux legs et/ou donations											
Legs et autres libéralités affectés											
Legs et autres libéralités affectés											
Prod de cessions éléments actif immob s/legs											
VNC des immob cédées s/legs											
Repr dépréc. actif reçus legs dest à être cédés											
Dot dépr. actif reçus legs dest à être cédés											
Util fonds reportés aux legs et/ou donations											
Report en fonds liés aux legs et/ou donations											
Mécénat		1 500	1 000	1 000	1 500	1 000	500	50,00%	1 000		
1.3 Autres produits liés à la générosité du public		278 650	1 767 850	278 650	1 767 850	200 000	78 650	39,32%	200 000		
Manifestations		2 959	4 037	2 959	4 037		2 959				
Ventes (dont abonnement à vivre)		20 359	4 037	20 359	4 037		20 359				
Prestations et autres ventes											
Activités de récupération		410	410								
Charges et Produits exceptionnels											
Produits exceptionnels											
Charges exceptionnelles											
Droits d'Auteurs											
Autres produits affectés aux missions sociales (dont abonnement à vivre)											
Autres produits affectés											
Produits financiers		47 693	24 824	47 693	24 824	200 000	47 693				
Quotes parts de générosité reçues d'autres entités		207 638	1 738 578	207 638	1 738 578	200 000	7 638	3,82%	200 000		
2. PRODUITS NON LIÉS À LA GÉNÉROSITÉ DU PUBLIC											
2.1 Cotisations avec contrepartie		4 047	4 829	4 047	4 829		4 047				
2.2 Parrainage des entreprises		1 710	1 710	1 710	1 710						
2.3 Contributions financières sans contrepartie		3 965	1 767	3 965	1 767		3 965				
2.4 Autres produits non liés à la générosité du public		82	1 352	82	1 352		82				
Autres prod d'activités annexes et prest		1	1	1	1		1				
Transfert de charges											
Produits exceptionnels		81	1 351	81	1 351		81				
Ventes et Prestations (Comités)											
3. SUBVENTIONS ET AUTRES CONCOURS PUBLICS											

La certification de ces chiffres aura lieu lors de cette AG du 25/04/2025

Le prévisionnel 2025

LA LIQUE CONTRE LE CANCER		041 - COMITÉ DU LOIR-ET-CHER		RÉALISÉ N		RÉALISÉ N-1		RÉALISÉ N		BUDGET N		Réalisé vs Budget		BUDGET N+1	
		28/02/2025 - 16:22		12-2024		12-2023		12-2024		2024		Écart		2025	
										TOTAL		%		TOTAL	
	État														
	SINCA														
	Collectivités locales														
	Autres organismes														
	Autres subventions affectées aux missions sociales														
4.	REPRISES SUR PROVISIONS ET DÉPRÉCIATIONS		7 081		1 187								1 187		
5.	UTILISATIONS DES FONDS DÉDIÉS ANTÉRIEURS														
	Utilisation fonds dédiés sur subventions d'exploitation														
	Utilisation fonds dédiés sur contributions financières														
	Utilisation fonds dédiés sur contributions financières provenant du siège														
	Utilisation fonds dédiés s/ressources GP														
	Utilisation fonds dédiés ressources GP réseau legs affectés														
	TOTAL RESSOURCES		2 161 702		646 765						516 000		130 765		450 000
	DÉFICIT				133 565								133 565		160 000
	TOTAL		2 161 702		780 330						516 000		264 330		610 000
B - CONTRIBUTIONS VOLONTAIRES EN NATURE															
RESSOURCES DE L'EXERCICE															
1.	CONTRIBUTIONS VOLONTAIRES LIÉES À LA GÉNÉROSITÉ DU PUBLIC		35 061		128 375								128 375		
	Bénévolat		35 061		127 881								127 881		
	Prestations en nature				494								494		
	Dons en nature														
2.	CONTRIBUTIONS VOLONTAIRES NON LIÉES À LA GÉNÉROSITÉ DU PUBLIC														
3.	CONTRIBUTIONS VOLONTAIRES NON LIÉES À LA GÉNÉROSITÉ DU PUBLIC														
	Prestations en nature														
	Dons en nature														
	TOTAL		35 061		128 375								-128 375		

La certification de ces chiffres aura lieu lors de cette AG du 25/04/2025