

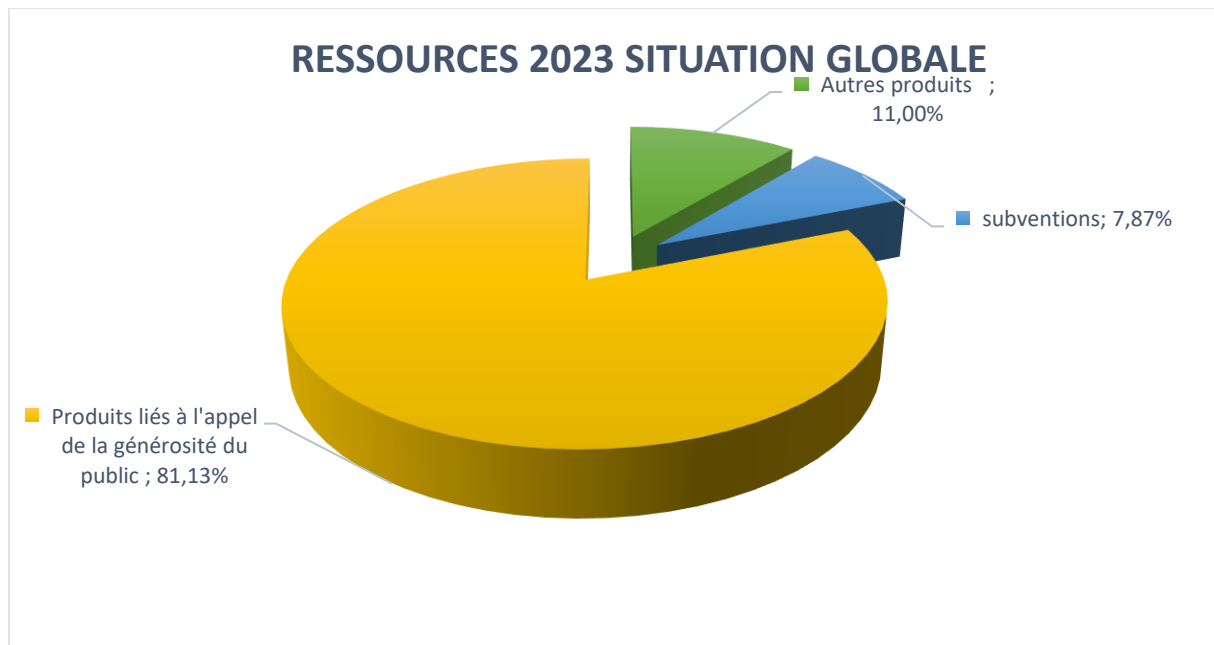
# RAPPORT FINANCIER

## 2023

Les chiffres présentés sont issus des comptes annuels du Comité Départemental. Ils sont disponibles au siège du Comité sur simple demande, ou sur le site des Journaux Officiels : [www.journal-officiel.gouv.fr](http://www.journal-officiel.gouv.fr)

# LES RESSOURCES 2023

**Total 788 452.50 €**



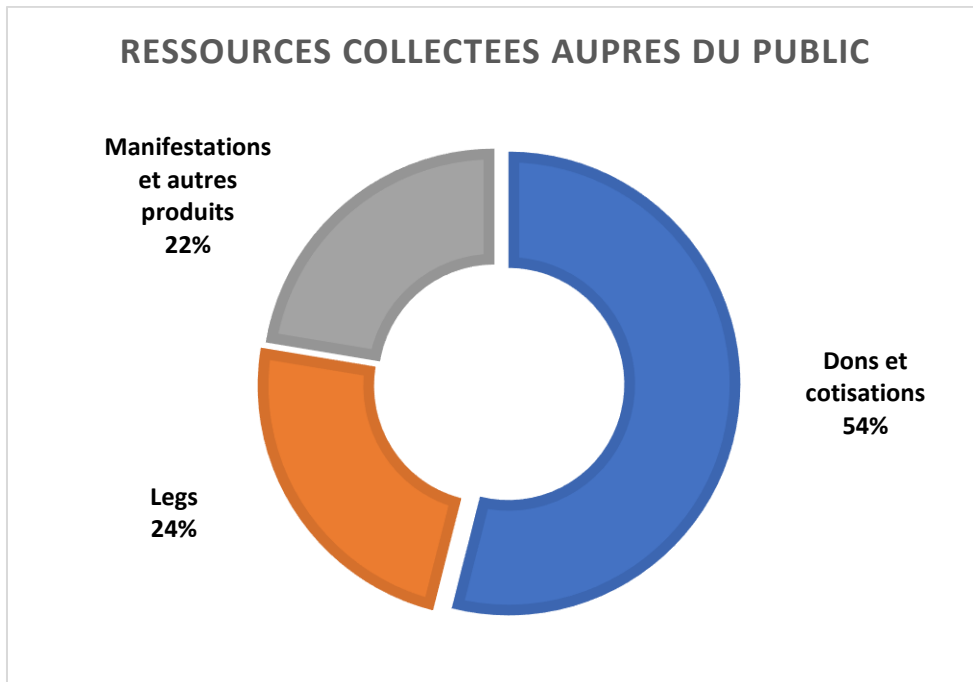
Le montant des ressources collectées auprès du public est supérieur au budget de l'année de 183 039 euros.

Il se justifie principalement par :

- Une différence des cotisations de : 8 920 euros,
- Une différence des dons de : 39 901 euros,
- Une différence des manifestations de : 6 435 euros,
- Une différence des produits financiers de : 14 351 euros,
- Une différence des legs de : 36 628 euros,
- Une différence des produits affectés aux missions sociales - subventions de : 76 804 euros.

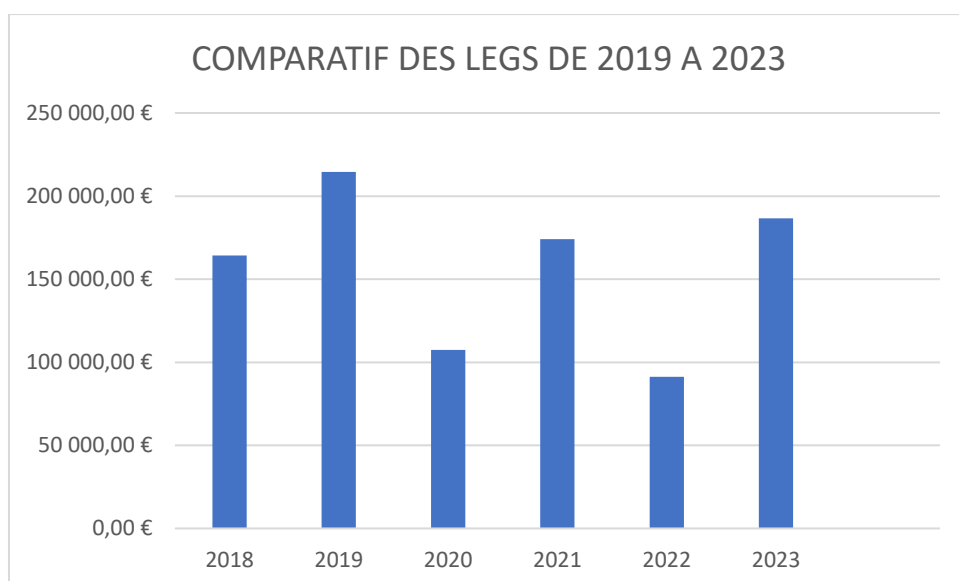
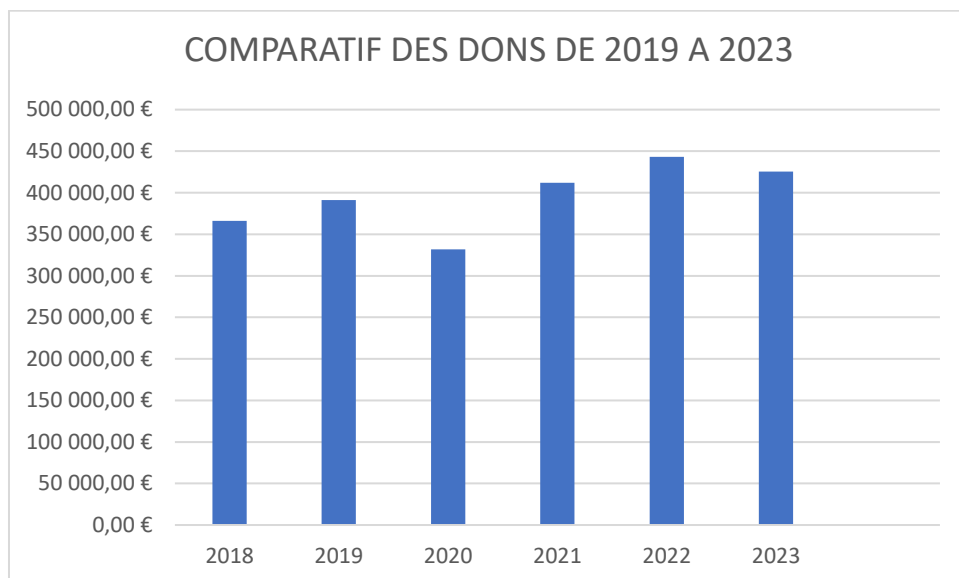
# LES RESSOURCES COLLECTEES AUPRES DU PUBLIC

**Total : 788 452.50€**



Les dons ont diminué de 17 535,97 euros par rapport à 2022, les legs et assurances vie ont augmenté de 95 311,77 euros. Les subventions et autres concours publics ont diminué de 9 391,23 euros.

# EVOLUTION DES DONNS ET LEGS



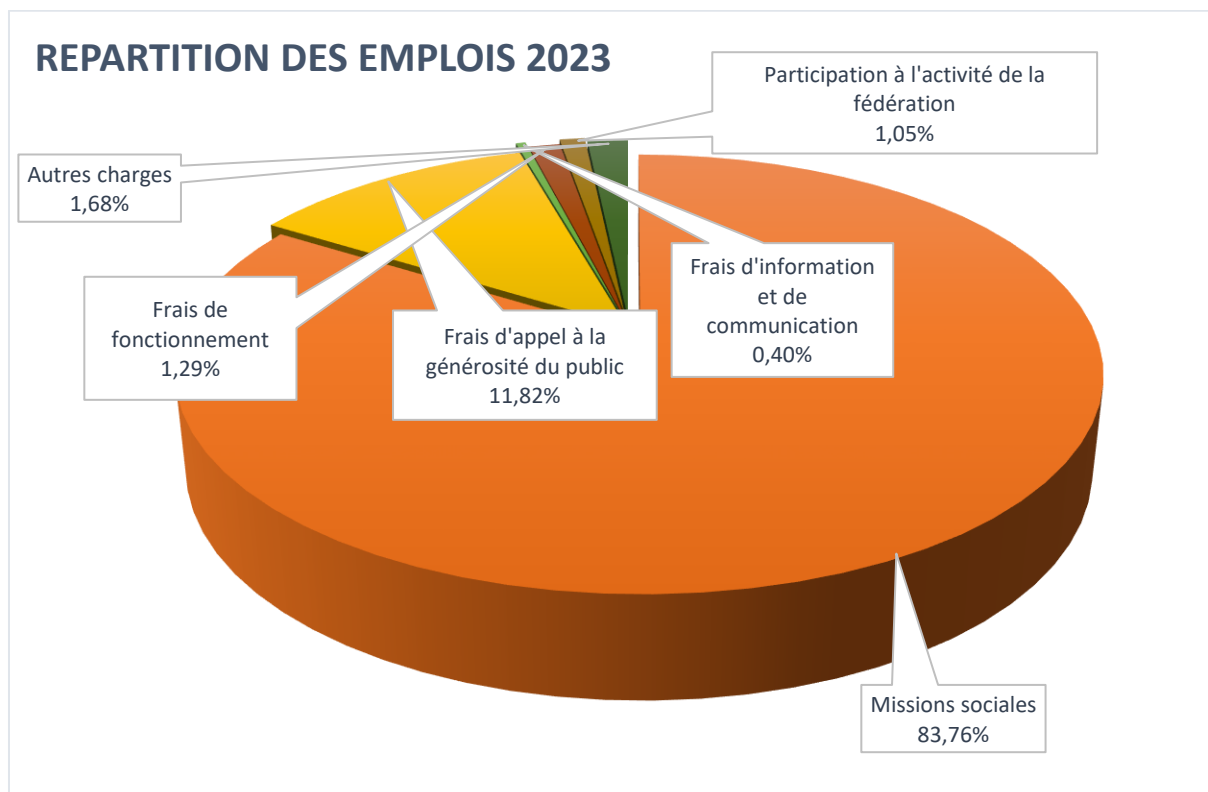
En 2023, le nombre d'adhérents reste quasiment à l'identique malgré une légère baisse du montant global des dons.

Nous constatons une légère baisse des dons par une diminution des règlements en chèques compensés en grande partie par le biais du versement des dons par la plateforme « IRAISER ».

Les libéralités comptabilisées cette année sont d'un montant de 186 627,88 euros, incluent legs et assurances vie.

## LES EMPLOIS

Total : 905 463,84€



La part des emplois consacrée aux missions sociales représente 83,76% du total des emplois soit : 758 445,30 euros. Les dépenses fixes de fonctionnement sont imputées sur les missions sociales selon les mêmes clés de répartition votées en Conseil d'Administration depuis 2021 et reconduite en 2023. Sont également affectées aux missions des charges sans lesquelles les actions ne pourraient être conduites.

**Le résultat déficitaire en 2023 s'élève à 121 594,34 € compte tenu des versements aux actions de recherche.**

# LES MISSIONS SOCIALES

Total : 758 445,30 €



Le montant des missions sociales est supérieur au budget de 283 345 euros soit plus 59,64% du budget initial. Les actions en direction de la recherche sont en augmentation de 1,28 % par rapport à 2022. Le Comité de Seine-et-Marne a soutenu 14 équipes de recherche labellisées par le Conseil Scientifique de la Ligue nationale, 12 doctorants, 3 projets sur les cancers pédiatriques et 3 projets de recherche clinique.

## CONCLUSION

Le résultat négatif dégagé en 2023 qui est principalement dû à la poursuite de la politique de financement pour la recherche.