

# Nous proposons aussi

## Dispositif cancer et emploi

Accompagnement pluridisciplinaire par une psychologue, une assistante sociale et une coach



Au 06 52 98 99 84 ou [are30@ligue-cancer.net](mailto:are30@ligue-cancer.net)

## Soutien aux aidants



Des séances de soutien psychologique pour les accompagner dans cette épreuve  
Une possible participation aux frais d'obsèques et à l'aide à domicile.

## Accompagnement social

Aide financière octroyée par une commission sociale mensuelle sur dossier soumis par une assistante sociale.



## Prise en charge tatouage 3D



Sur dossier, prise en charge de :  
• Tatouage 3D de l'aréole mammaire  
• Pigmentation des sourcils suite à des chimiothérapies intensives.

## Gestion des Troubles cognitifs

Accompagnement et prise en charge du dispositif Oncogite en présentiel et en ligne.



## Parcours global de soins de support

En complément, nous proposons, sur prescription médicale à toutes les personnes malades de cancer, 3 types de bilans et des séances prises en charge :

- Activité Physique Adaptée
- Psychologique
- Diététique



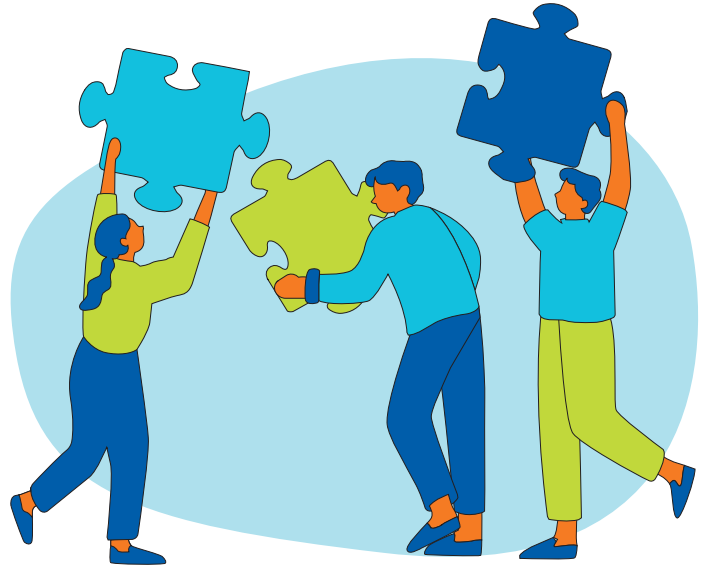
Plus d'informations :

[Soins-Support.CD30@ligue-cancer.net](mailto:Soins-Support.CD30@ligue-cancer.net) ou 04 66 27 91 91

## Malades et aidants : un numéro vert

Tapez 1 pour : écoute et soutien psychologique  
Tapez 2 pour : AIDEA/assurance emprunteur  
Tapez 3 pour : permanence juridique

**0 800 940 939** Services & appel gratuits



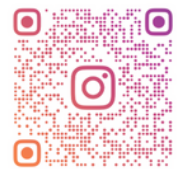
Nous proposons l'ensemble de nos services **gratuitement**, sans adhésion, grâce à nos partenaires et à la générosité du public.

Soutenez notre action en faisant un don :

[www.ligue-cancer.net/don](http://www.ligue-cancer.net/don)



FACEBOOK LCC30



LIGUECONTRELECANCERGARD



SITE INTERNET

Ligue Contre le Cancer  
Comité du Gard  
115 allée Norbert Wiener  
Arche BOTTI, BAT 2  
BP 80027 30023 NIMES  
cedex 1

☎ 04 66 67 39 17  
✉ [cd30@ligue-cancer.net](mailto:cd30@ligue-cancer.net)  
🌐 [www.ligue-cancer.net/cd30](http://www.ligue-cancer.net/cd30)  
📘 [www.facebook.com/LCC30](https://www.facebook.com/LCC30)

## Le Comité vous accueille :

du lundi au mercredi 8h-12h et 14h-17h  
Jeudi 8h-12h, et vendredi 8h-13h et 14h-16h



GARD

# Guide des soins de support et activités de bien-être



POUR LES PERSONNES MALADES DE CANCER ET LEURS AIDANTS

# LES SOINS DE SUPPORT

Dans chacun de nos Espaces Ligue, nous proposons un socle de soins de support :

- Activité physique adaptée (APA)
- Soutien psychologique (individuel ou groupe de parole)
- Diététique (individuel ou en atelier)

Des activités de bien-être dans une majorité d'Espaces Ligue :

- Socio-esthétique
- Sophrologie
- Réflexologie

\* En fonction des possibilités de l'Espace Ligue, l'APA peut être :

Gym adaptée, aqua gym, danse adaptée, postural ball, parcours santé, marche, Gym Pilates, Qi Gong, Rugby santé, activité physique.

Plus d'informations :

[cd30@ligue-cancer.net](mailto:cd30@ligue-cancer.net)  
04 66 67 39 17



Pour plus d'informations sur nos **soins de support** et activités, **contactez-nous** ou venez à notre rencontre !

