

Soins socio-esthétiques

Basés sur les soins du corps (massages, manucure, maquillage correcteur, coiffure, etc.)

Moment de détente et de bien-être physique et psychologique. Apprendre à vous valoriser et à vous réapproprier votre image.

Art-thérapie



Un espace pour s'évader, se reconnecter à soi, exprimer ses émotions et sentiments, retrouver l'estime et la confiance en soi grâce à la pratique artistique : écriture, dessin, collages...



Remédiation cognitive

Participez aux ateliers Oncogite pour développer votre agilité mentale et votre concentration.



Dragon - Boat

Cette activité est destinée à favoriser le renforcement musculaire et à la pratique en équipe.

Le Comité du Territoire de Belfort de la Ligue Contre le Cancer

Le Comité Départemental du Territoire de Belfort de la Ligue Contre le Cancer, fondé en 1985, est une association Loi 1901 reconnue d'utilité publique. Elle fait partie des 103 Comités Départementaux de la Ligue nationale contre le cancer. En 2023, le Comité a été soutenu par 1 506 adhérents.

La maladie cancéreuse, source d'anxiété importante, vient perturber la vie des personnes malades et de leurs proches.

Auprès du Comité, ces personnes pourront trouver un accompagnement et une aide personnalisée grâce aux différents soutiens proposés, des professionnels et des bénévoles vous accueillent dans un lieu chaleureux et non médicalisé.

Ses missions

Chercher pour guérir en favorisant et finançant des projets de recherche régionaux et nationaux.

Prévenir pour protéger à travers une prévention primaire auprès du grand public (enfants, adultes ...) et une sensibilisation au dépistage des cancers. Des brochures d'information sont mises à disposition à l'accueil du Comité.

Accompagner pour aider en proposant différentes activités qui sont prises en charge par le Comité 90, dès l'annonce du diagnostic, tout au long du parcours de soin et après. Elles vous permettent de rester acteurs de votre vie malgré la maladie, de mieux supporter les traitements et de vous sentir mieux dans « votre corps et votre esprit ».

C'est une passerelle entre la maladie et la vie quotidienne, une fenêtre ouverte pour une reconstruction de soi.

Nous contacter

Ligue Contre le Cancer Comité du Territoire de Belfort

25 Grand' Rue 9000 BELFORT



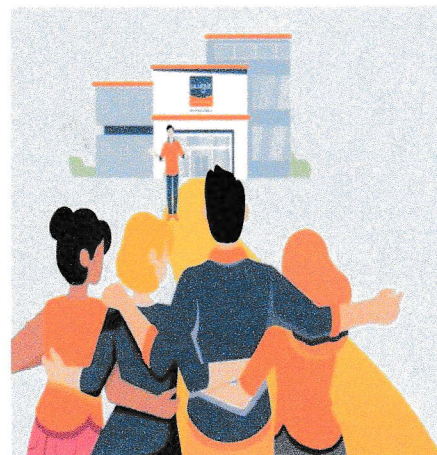
Tél : 03 84 21 66 70

Mail : cd90@ligue-cancer.net

Retrouvez toutes les infos :
<https://www.ligue-cancer.net/90-territoire-de-belfort>

(les horaires et lieux de nos activités sont disponibles à nos bureaux)

Toutes les activités et services proposés sont pris en charge par le Comité 90 (un certificat médical vous sera demandé)



L'accompagnement

des patients et de leurs proches

GUIDE DES ACTIVITES ET SERVICES



- ⇒ Vous informe
- ⇒ Vous soutient
- ⇒ Vous accompagne

Face au cancer

Activité Physique Adaptée (A.P.A)

Des programmes d'exercices sont mis en place pour vous aider à améliorer les capacités physiques, diminuer la fatigue et l'anxiété. Une activité régulière a un rôle protecteur contre la maladie et les rechutes.

Suivi psychologique

Pour vous et vos proches. Exprimer vos inquiétudes, vos difficultés et vos interrogations face à la maladie.

Ateliers créatifs

Laisser libre cours à son imagination, s'apaiser, prendre confiance en soi, partager avec d'autres personnes confrontées à la maladie, autour d'activités artistiques manuelles et/ou culturelles.

Sophrologie

Lâcher les tensions physiques et mentales, reprendre confiance en soi, réapprivoiser son corps...

Conseils en nutrition

L'alimentation durant un cancer peut avoir un impact sur vous et votre maladie. Une diététicienne nutritionniste vous conseillera selon vos attentes afin d'améliorer votre bien-être et votre équilibre alimentaire.

Soutien social et financier

La maladie peut entraîner des répercussions importantes sur le plan social. Notre Comité vous accompagne dans vos démarches administratives, l'accès à vos droits et un éventuel soutien financier.