



SAÔNE-ET-LOIRE

**SEPTEMBRE
2024**

**Le Comité de Saône-et-Loire
de la LIGUE CONTRE LE CANCER
vous accompagne ; avançons ensemble !**

© Photo Shutterstock



Comité de Saône-et-Loire de la Ligue contre le Cancer

14, Rue Tilladet - 71000 MÂCON

Tél. : 03 85 39 19 53

E-mail : cd71@ligue-cancer.asso.fr



Rejoignez-nous facebook & internet,
www.ligue-cancer.net



ENSEMBLE contre le cancer



Première cause de mortalité en France, le cancer concerne directement ou indirectement 70 % de la population.

En 2024, en France, un Homme sur deux et une Femme sur trois se verront diagnostiquer un cancer avant leurs 85 ans. Les défis auxquels nous devons faire face demeurent immenses.

Grâce à ses 103 Comités départementaux présents sur tout le territoire national, ses nombreux bénévoles et ses généreux donateurs, la LIGUE CONTRE LE CANCER agit avant, pendant et après la maladie :

- **Financer et contribuer à la Recherche**
- **Informers, sensibiliser, éduquer pour prévenir et dépister la maladie**

- **Améliorer le parcours de soins, de santé et de vie des personnes malades et de leurs proches**
- **Porter les voix des personnes malades et de leurs aidants auprès des Pouvoirs Publics et assurer la défense de leurs droits.**

L'année dernière nous vous avons parlé de notre projet de création de deux « **ESPACES RENCONTRE INFORMATION** » à **Chalon-sur-Saône et à Montceau-les-Mines**. J'ai le plaisir de vous confirmer que ces deux projets sont réalisés et vont être opérationnels cette année. Les consultations de sophrologie et de psychologie vont débiter dans ces nouveaux locaux, de même que l'Activité Physique Adaptée.

Docteur Jean-Marc SAUZEDDE,
Président du Comité de Saône-et-Loire

LA RECHERCHE

Acteur incontournable de la RECHERCHE, la LIGUE initie et finance des projets qui vont de la recherche fondamentale jusqu'aux traitements médicamenteux.

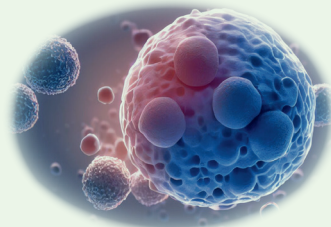
La recherche fondamentale est le premier investissement de la LIGUE. Comprendre les mécanismes qui font qu'une cellule se transforme, pro-

lifère, pour former une tumeur, permet d'élaborer des stratégies thérapeutiques plus efficaces.

Premier financeur associatif privé, la LIGUE alloue près de 40 millions d'euros par an à la RECHERCHE sur les cancers.

En 2023 le Comité de Saône-et-Loire a alloué 433 825 euros à la RECHERCHE et au DÉPISTAGE

| | | |
|-----------|-------|---|
| 85 000 € | | Université de Bourgogne - Dijon |
| 28 167 € | | Centre Georges-François Leclerc - Dijon |
| 174 828 € | | Centre Léon Bérard - Lyon |
| 10 000 € | | Ecole Normale Supérieure de Lyon |
| 18 100 € | | Université de Reims/Champagne Ardenne |
| 35 064 € | | 1 Bourse doctorale (Lyon) |
| 12 600 € | | Centre Hospitalier de Chalon-sur-Saône |
| 70 066 € | | Programmes nationaux de recherche : Equipes Labellisées, & Programme de recherche sur le cancer de l'enfant et de l'adolescent |



LA PRÉVENTION des CANCERS telle que nous l'envisageons comporte plusieurs volets

► LUTTER CONTRE les PRINCIPAUX FACTEURS de RISQUE.

En France on estime que 40 % des cancers sont évitables en respectant :

- **les facteurs de risque comportementaux** (tabac, alcool, alimentation, sédentarité)
- **les facteurs de risque environnementaux** (exposition à la pollution de l'air, au radon, au soleil, expositions professionnelles ...)

► **EDUCATION à la SANTÉ**, en particulier des jeunes ; nous intervenons auprès des élèves des classes de CM2 sur les dangers du tabac, de l'alcool, en soulignant les bienfaits de l'activité physique, d'une alimentation équilibrée, et nous avons créé des « **Espaces sans Tabac** » devant plusieurs établissements scolaires.



Le magazine « **CLAP'SANTÉ** », trimestriel, édité par la LIGUE, est destiné aux jeunes à partir de 9 ans ; **gratuit**, il présente des actualités « santé » ; il peut être utilisé par les enseignants, et les parents peuvent abonner leur(s) enfant(s) (magazine. clapsante@ligue-cancer.net).

► **PROMOTION des DÉPISTAGES** du cancer du sein, des cancers colorectaux et du cancer du col utérin, un diagnostic précoce permettant bien souvent la guérison.

Notre Comité a fait l'acquisition de **deux bustes** pour apprendre aux femmes l'**auto-surveillance de leurs seins** dès l'âge de 25 ans.

L'adhésion au dépistage des **cancers colorectaux**, deuxième cause de mortalité par cancer, est insuffisante ; l'utilisation du **colon géant** que nous proposons sur différents sites du département permet de mieux en comprendre l'intérêt.

Quant aux **cancers du col utérin**, ils bénéficient, en dehors d'une surveillance clinique, de la possibilité d'une **vaccination préventive** recommandée dès l'âge de 11 ans.



L'ACCOMPAGNEMENT des PERSONNES MALADES et des PROCHEs est une mission importante que nous souhaitons largement développer.

Dans le but d'**AMÉLIORER la PRISE en CHARGE THÉRAPEUTIQUE** et la **QUALITÉ de VIE** pendant et après la maladie, nous proposons :

- **des Soins de Support** personnalisés, gratuits :
 - Activité Physique Adaptée
 - Conseils en nutrition
 - Soins & conseils esthétiques
 - Consultations auprès d'un(e) psychologue ou d'un(e) sophrologue.

Nous leur avons consacré 70 030 € en 2023.

- **un Soutien psychologique,**

- ◆ par l'offre d'**une écoute quotidienne**, confidentielle et anonyme, au **siège du Comité, 14 Rue Tilladet à Mâcon**
Tél : 03 85 39 19 53
 - E-mail : cd71@ligue-cancer.asso.fr
 - Site : www.ligue-cancer.net

- ◆ d'un **recours possible**, au Siège de la Fédération, au **service AIDÉA** qui informe et conseille sur les problématiques d'assurance et de crédit,
Et une **permanence juridique** pour apporter les conseils adéquats aux difficultés rencontrées. **Tél. 0 800 940 939.**

- **des aides financières** ponctuelles aux personnes fragilisées économiquement par la maladie ; en 2023 nous avons soutenu 137 familles pour un montant de 64 609 euros.



- Enfin nous sommes attentifs à **MOBILISER la SOCIÉTÉ face au cancer.**

La LIGUE CONTRE LE CANCER a toujours été un acteur engagé dans les réformes et les politiques de santé pour accompagner les personnes malades et défendre leurs droits.

Un **observatoire sociétal des cancers** créé en 2009 permet de recueillir le vécu des personnes concernées par la maladie cancéreuse (malades et proches), mesurer les inégalités d'accès aux soins, les conséquences sur leur niveau de vie et, pour les aidants, les conséquences sur leur vie professionnelle et personnelle.

C'est la raison de notre engagement dans les établissements de soins du département **comme Représentant des Usagers.**

Pour être plus proche des personnes confrontées au cancer, nous ouvrons en 2024, deux ERI (Espace Rencontre Information) :

- L'un à **CHALON-sur-SAÔNE, 10 Rue de Thiard**
 - L'autre à **MONTCEAU-les-MINES, 1 Rue Gambetta**
- où pourront être proposés, comme au Siège du Comité, **un soutien psychologique et des soins de support.**

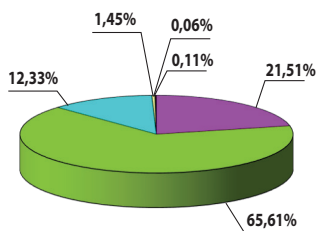


Les COMPTES 2023

du COMITÉ de SAÔNE-et-LOIRE de la LIGUE CONTRE LE CANCER

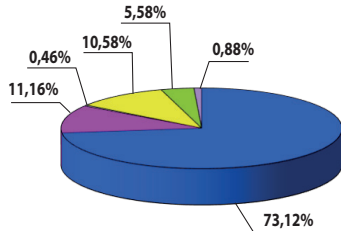
| Origine des ressources | | Affectation des ressources | |
|--|------------------|--|------------------|
| Cotisations, dons, collectes | 358 364 | Missions Sociales Action de recherche : 440 687 Action pour les malades : 150 835 Dépistage-Information-Prévention : 13 540 | 605 062 |
| Legs et donations | 1 089 719 | Frais d'appel à la générosité du public | 92 338 |
| | | Frais de communication | 3 842 |
| Manifestations diverses et autres produits | 206 548 | Frais de fonctionnement | 87 566 |
| | | Participation à l'activité de la Fédération | 31 366 |
| Subventions et autres concours publics | 6 385 | Autres charges | 7 302 |
| TOTAL DES RESSOURCES DE L'EXERCICE | 1 661 016 | TOTAL DES RESSOURCES DE L'EXERCICE | 827 476 |
| Report des ressources affectées aux missions sociales et non utilisées | 0 | Dotation provisions pour risques et charges (IDR) | 2 063 |
| Déficit de l'exercice | 0 | Excédent de l'exercice | 831 477 |
| TOTAL GÉNÉRAL | 1 661 016 | TOTAL GÉNÉRAL | 1 661 016 |

ORIGINE DES RESSOURCES 2023



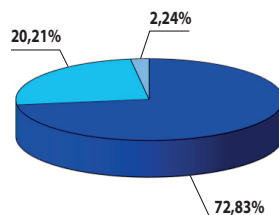
■ Cotisations, dons, collectes
■ Legs et donations
■ Manifestations diverses et autres produits
■ Subventions et autres concours publics
■ Mécénat et pdts affectés
■ Missions sociales
■ Produits exceptionnels

AFFECTATION DES RESSOURCES 2023



■ Missions sociales
■ Frais appel à la générosité du public
■ Frais de communication
■ Frais de fonctionnement
■ Cotisation à la Fédération Nationale
■ Autres charges

RÉPARTITION DES MISSIONS SOCIALES 2023



■ Recherche
■ Actions pour les malades
■ Dépistage, information, prévention

Le TRI du VERRE, un geste « citoyen & écologique » !

L'engagement à nos côtés de « **Mâconnais-Beaujolais Agglomération** » et de la « **Communauté Urbaine Le Creusot-Montceau** » dans le cadre de la **récupération du verre**, a permis de recueillir la somme importante de **10 564 euros** pour la Recherche contre le Cancer.



- Le verre se recycle à 100%
- Il est important de retirer les bouchons et couvercles des bouteilles et pots en verre avant de les jeter.



Un LEGS, une DONATION, une ASSURANCE-VIE, un geste pour nos proches et pour les autres.



Comment faire un legs à la LIGUE ?

Vous devez rédiger un testament dans lequel vous exprimez vos dernières volontés.

Que puis-je léguer ?

Un legs peut être constitué de biens mobiliers et/ou immobiliers (bijoux, argent, terrain, maison, etc ...)

Pour plus de renseignements, **n'hésitez pas à contacter votre Notaire.**

Ou le service **Donations & Legs de la Ligue Nationale contre le Cancer** : Tél. 01 53 55 25 03 / legs@ligue-cancer.net

Les SECTIONS LOCALES

Grâce à ses huit Sections Locales (soit près de 100 bénévoles), le Comité de Saône-et-Loire est présent sur tout le département, pour mieux faire connaître la Ligue et ses actions, pour organiser ou participer à diverses manifestations, mais aussi et surtout pour être au plus près des malades et de leur famille.

Vous souhaitez donner un peu de votre temps ?

Alors n'hésitez pas à nous contacter pour rejoindre les bénévoles de votre secteur.

Les responsables des sections locales en Saône-et-Loire :

BRESSE LOUHANNAISE : Christine AUDOUX

BUXY : Marie-Rose DESBRIERE

CHALON-sur-SAÔNE : Thérèse BESSETTE

CHAUFFAILLES-LA CLAYETTE : Marion THEVENET

CLUNY : Patrice CAILLIAS

Communauté Urb. MONTCEAU-CREUSOT : Christiane DUCERF

GUEUGNON : Dr Françoise MALHERBE

MÂCONNAIS : Raymonde BADY-NUGUES

Le COMITÉ de SAÔNE-ET-LOIRE, c'est

UN BUREAU

Président : Dr Jean-Marc SAUZEDDE

Vice-Président : Dr Michel FALCONNET

Secrétaire Générale : Françoise DECREUSEFOND

Trésorière : Céline BAYARDON

Trésorière Adjointe : Christine RAUCH

Responsable Prévention : Dr Henri CHAMPAGNE

Représentante des usagers : Raymonde BADY

Membre du Bureau : Dr Jean TOULON

Membre du Bureau : Dr Laurent GRIMAUTL

Membre du Bureau : Monique PREVEL

Membre du Bureau : Dr Georges DOURY

Présidente d'Honneur : Christiane DUBOIS

UN CONSEIL D'ADMINISTRATION

Composé d'une vingtaine d'administrateurs, tous bénévoles, il se réunit 4 fois par an. Il décide des actions du Comité et de l'utilisation des fonds.

UNE ASSEMBLÉE GÉNÉRALE

Elle invite tous les adhérents de la Ligue pour approuver les comptes et les actions du Comité, élire les administrateurs.

Et surtout VOUS, MEMBRES ADHÉRENTS et DONATEURS, qui nous donnez la force et les moyens de poursuivre notre action.

