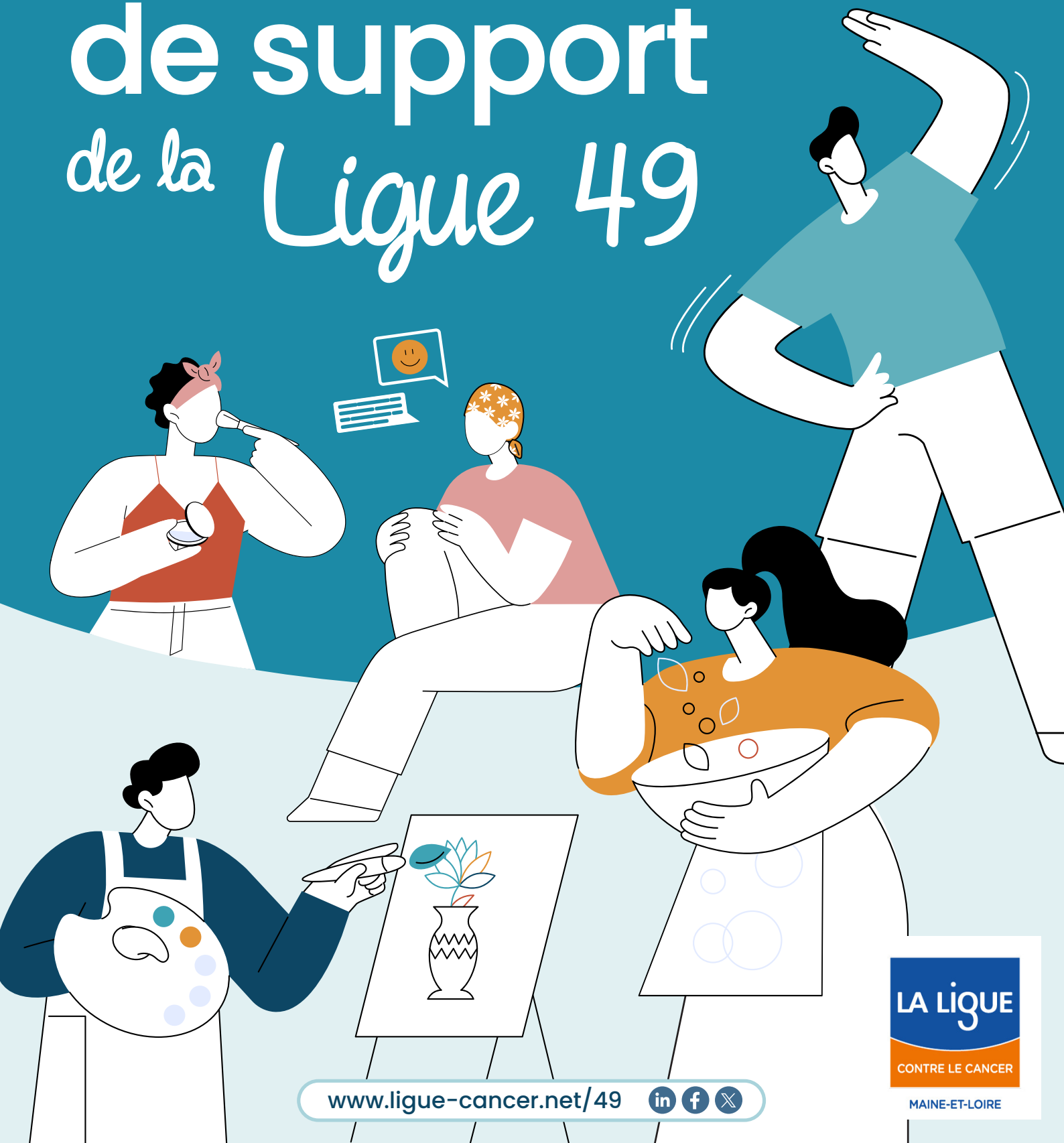


Ateliers & soins de support de la Ligue 49



www.ligue-cancer.net/49



MAINE-ET-LOIRE



Mon programme

Soins de support & activités

Rendez-vous dans les Espaces Ligue, des lieux non médicalisés où vous pourrez bénéficier de soins de support et activités pendant ou après traitement, pour une durée de 18 mois maximum. L'intégralité de ces soins est prise en charge par La Ligue contre le Cancer 49, grâce à la générosité des donateurs.

Angers

Segré-en-Anjou-Bleu

Doué-en-Anjou

Vihiers

Beaupréau

Chemillé-en-Anjou

Rendez-vous individuel

En partenariat avec le centre social Evre-et-Mauges

En partenariat avec le centre social du Chemillois

Lundi

9h 45'

Aquagym (rdv à Aquavita)

9h | 10h | 11h 1^h 1^{er} lundi du mois

● Consultation juridique

10h | 11h 1^h sem. paires 10h30 | 11h30 1^h30 sem. impaires 14h30 1^h

Activité physique adaptée

14h | 15h | 16h 1^h 2 x par mois

● Soins et conseils socio-esthétiques

15h | 16h30 1^h15

Relaxation

16h 2^h 3^e lundi du mois 16h 2^h 3^e lundi du mois

Groupe de parole - personnes malades

Mardi

9h30 1^h30

Marche adaptée

9h30 | 10h45 1^h

● Soins et conseils socio-esthétiques

10h 2^h 1^{er} mardi du mois

Groupe de parole - personnes malades

11h15 | 13h30 | 14h30 | 15h30 1^h

Activité physique adaptée

13h30 | 15h30 1^h30

Art-thérapie

14h 2^h 4 x par an

Atelier retour ou maintien à l'emploi

Mercredi

13h30 | 15h30 1^h30

Art-thérapie

15h 2^h 3^e mercredi du mois

Atelier nouage de foulard

Jeudi

9h | 10h | 11h | 12h 1^h 13h30 | 14h30 | 15h30 1^h

14h | 15h 1^h

Activité physique adaptée

9h30 | 10h45 | 12h | 14h30 | 15h45 | 17h 1^h

● Soins et conseils socio-esthétiques

9h30 2^h Ponctuellement

Atelier « Conseils de la tête aux pieds »

Atelier colorimétrie / Atelier maquillage

10h 1^h30

Marche adaptée

10h 2^h 1 x par mois

Atelier diététique

17h 2^h 1^{er} jeudi du mois

Groupe de parole - personnes malades

17h 2^h 2^e jeudi du mois

Groupe de parole - proches

Et aussi ...

9h30 | 14h 2^h30 4 x par an 2 x par an

Art-floral / Travaux manuels

9h30 | 10h | 10h30 30'

● Consultation onco-sexologie

18h 2^h 2 x par mois

Art-thérapie avec un proche

18h 1^h30 1 x par mois. En partenariat avec le SASAD.

Art-thérapie parent(s) et enfant(s)

4 x par an

Marche adaptée

Atelier bien-être

en ligne

Remédiation cognitive / OnCogite

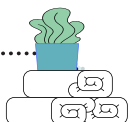
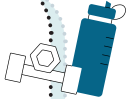
Vendredi

9h 1^h

Activité physique adaptée

11h 1^h30

Gym sensorielle



Où allez ?

Angers

20 rue Roger Amsler
49100 Angers
Permanence : lundi, mardi et jeudi : 9h > 12h45 /
13h30 > 17h et mercredi : 14h > 17h
espaceligue49@ligue-cancer.net | 02 41 88 61 06

Segré-en-Anjou-Bleu

10 Charles Guilleux
49500 Segré-en-Anjou Bleu
Accès porte A
Permanence : jeu. de 14h à 16h
espaceligue.anjoubleu@ligue-cancer.net
02 41 26 47 82

Doué-en-Anjou

1 rue du Pavé
49700 Doué-en-Anjou
Permanence : jeu. 14h > 17h
et le lun. 14h30 > 17h (sem. paires)
espaceligue.douessin@ligue-cancer.net
02 41 51 27 90

Vihiers

Maison annexe
du Centre Hospitalier Intercommunal Lys Hyrôme
49310 Lys-Haut-Layon (Vihiers)
Permanence : lun. 14h > 16h30
espaceligue.vihiers@ligue-cancer.net | 06 35 30 17 20

Beaupréau

en partenariat avec
le Centre Social Evre et Mauges

10 rue du sous-Préfet Barré
49600 Beaupréau-en-Mauges
animation.dsl@cs-evreetmauges.fr
02 41 63 06 33

Chemillé-en-Anjou

en partenariat avec
le Centre Social du Chemillois

5 rue de la Gabardière
49120 Chemillé-en-Anjou
cecile.lefustec@centresocial-chemille.asso.fr
02 41 30 50 55



+ de soutien

En plus des soins de support, la Ligue 49 propose différentes aides aux personnes touchées par le cancer et leurs proches, parmi lesquelles :

Le dispositif « patient ressource »

Des personnes malades ou anciennement malades partagent leur expérience de la maladie et du parcours de soins avec des personnes traversant la même épreuve. Ils interviennent dans les services hospitaliers, en lien avec les équipes soignantes.

Des aides financières

peuvent être alloués aux personnes que la maladie peut fragiliser financièrement.

Sevrage tabagique

en partenariat avec le CHU d'Angers. Bénéficiez d'un bilan et d'une aide pour diminuer et arrêter votre consommation de tabac.

Vous souhaitez en savoir plus ? Contactez-nous.



cd49@ligue-cancer.net
02 41 88 90 21

Cancer, besoin d'en parler ?

Numéro vert : 0 800 940 939 [appels anonymes et gratuits]

Du lundi au vendredi de 9h à 19h.

- **Ecoute et soutien psychologique**
- **Aide et conseils à l'emprunt**
- **Permanence sociale**
- **Permanence juridique**