

LA LIGUE

CONTRE LE CANCER

BAS-RHIN



2023

Rapport d'activité

du Comité du Bas-Rhin de
la Ligue contre le cancer

La Ligue contre le cancer est la
seule association qui agit **avant**,
pendant et **après** la maladie.



Retrouvez
notre rapport
d'activité
complet **2023**



1 316 264 €

Chercher
pour guérir



700 597 €

Accompagner
pour aider



328 068 €

Prévenir
pour protéger

1 316 264 €

Chercher pour guérir

La Ligue est le 1^{er} financeur associatif indépendant de la recherche sur le cancer.

- **19 projets de recherche** validés par le Conseil Scientifique inter-régional du Grand-Est,
- **5 équipes labellisées** par le Conseil Scientifique national,
- **5 allocations de recherche** pour jeunes chercheurs strasbourgeois,
- **1 équipe** sélectionnée par la Fondation de l'Université de Strasbourg,
- **3 équipes** sélectionnées par le Cancéropôle Grand-Est,
- **Programme « Enfants, Adolescents et cancer »** visant à adapter la prise en charge thérapeutique et psychologique aux spécificités des jeunes patients, financé en partenariat avec les magasins Leclerc du Bas-Rhin.

328 068 €

Prévenir pour protéger

40% des cancers sont évitables

C'est en faisant évoluer les comportements et en initiant une prise de conscience collective que l'apparition de cancers évitables pourra être limitée. C'est pourquoi le Comité du Bas-Rhin de la Ligue contre le cancer est fortement engagé dans sa mission de prévention des cancers.

L'année 2023 a été marquée par la poursuite des grands projets du service prévention. Avec notamment le **projet de dénormalisation du tabac** dans le Bas-Rhin ainsi que la conception du **nouvel agenda scolaire 2023-2024**.

L'AGENDA « MA SANTÉ, J'EN PRENDS SOIN ! »

Ce projet d'éducation à la santé vise à sensibiliser les élèves à l'adoption de comportements favorables à leur santé.

Sont abordés les thèmes de l'activité physique, le soleil, le sommeil, les addictions, les microbes, le vivre ensemble et la qualité de l'air.

Ce projet est le fruit d'une collaboration entre les comités lorrains et alsaciens de la Ligue contre le cancer, les académies de Strasbourg et de Nancy-Metz ainsi que les Maisons pour la Science d'Alsace et de Lorraine.

15 enseignants volontaires de classes de CM1 et/ou CM2 d'Alsace et de Lorraine ont bénéficié d'une formation de 9h sur la démarche d'investigation en science. 361 enfants ont réalisé les productions (dessins, sculptures, jeux...) permettant d'illustrer les pages de cet agenda.

agendas imprimés et distribués gratuitement en Alsace-Lorraine.

38 420

Dans le Bas-Rhin, près de 14 000 agendas ont été imprimés pour les élèves de CM2.

« ESPACE SANS TABAC »

Le projet « Espace sans tabac » est déployé par la Ligue contre le cancer du Bas-Rhin depuis 2014. Au 31 décembre 2023, **1 134 espaces** sont labellisés sans tabac dans le département dans **405 communes**.

Afin de faire suite à la labélisation de ces espaces sans tabac dans les communes bas-rhinoises, le Comité du Bas-Rhin développe des actions de communication et de sensibilisation notamment aux médiations tabac.

En 2023, le service prévention a formé 36 médiateurs tabac issus des filières médicales ou paramédicales, permettant de réaliser 505 médiations tabac auprès de **605 personnes**.

AUTRES ACTIONS

Le service prévention est impliqué dans différentes actions de promotion des dépistages organisés, notamment à l'occasion d'Octobre Rose, mois de la promotion du dépistage du cancer du sein. A cette occasion, près de 370 personnes ont échangé avec le service prévention sur le thème du dépistage du cancer du sein.

700 597 €

Accompagner pour aider

C'est au quotidien et au plus près des besoins des personnes malades et de leurs proches que la Ligue se mobilise. Près de 2 000 accompagnements ont été réalisés dans le Bas-Rhin.

NOS SOINS DE SUPPORT DANS LE BAS-RHIN



Secours financiers

accordés à des personnes en difficultés financières liés à leur maladie. Le montant total s'élève à **92 136 € dont 22 200 € en bons alimentaires**



Séances d'activités physiques adaptées et de bien-être

dont le yoga, qi gong, art-thérapie, marche nordique, rameur, aviron et salsa



Soins socio-esthétiques

à Strasbourg et Sarre-Union ainsi que **des consultations diététiques**



Consultations psychologiques

La Ligue propose également un groupe de parole pour les personnes malades et un groupe de parole pour les proches



Entretiens menés par l'assistante sociale et par la chargée de développement

auprès des personnes malades et leurs proches



Entretiens d'accompagnement au retour

à l'emploi et **ateliers collectifs** et de remédiation cognitive

AU TRAVAIL, METTONS DES MOTS SUR LE CANCER

Lig'Entreprises engagées contre le cancer est un programme d'interventions, développé depuis 2018, qui a pour objectif de sensibiliser les organisations, entreprises et collectifs du département sur le retour au travail après un

cancer et informer sur la prévention des facteurs de risques. En 2023, **548 professionnels** ont été sensibilisés au travers de conférences, serious game et ateliers de sensibilisation.

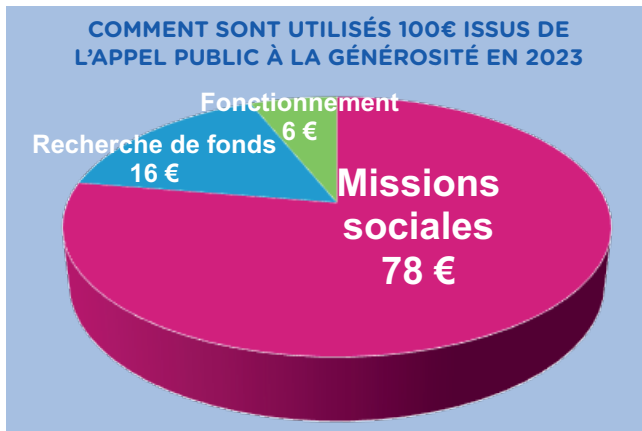
Mobiliser pour agir

Combattre la maladie, c'est aussi investir les débats publics et peser sur les politiques de santé.

La Ligue contre le cancer est le porte-parole des malades et oeuvre auprès des institutions et des entreprises pour affirmer et défendre les droits des patients et des usagers du système de santé. Le Comité du Bas-Rhin relaie les plaidoyers lancés par la Ligue nationale pour faire pression sur les autorités publiques face aux réalités quotidiennes des personnes malades et de leurs proches. Il dispose de **3 représentants des usagers** qui siègent dans des établissements et institutions du département.

2023

En quelques chiffres



12 711 Adhérents

58 Bénévoles

14 Professionnels

26 Administrateurs

95 % DES RESSOURCES DU COMITÉ PROVIENNENT DE LA GÉNÉROSITÉ DU PUBLIC



Le rapport financier est consultable sur le site du JOURNAL OFFICIEL sur www.journal-officiel.gouv.fr

Le Comité du Bas-Rhin de la Ligue contre le cancer est une association dont la mission est reconnue d'utilité publique

Votre générosité d'aujourd'hui permettra les actions de la Ligue de demain !

Les legs consentis au Comité du Bas-Rhin de la Ligue contre le cancer sont exonérés de droits de succession. Ainsi vous avez l'assurance que l'intégralité des sommes ou des biens transmis sont utilisés pour les missions de la Ligue dans le Bas-Rhin : l'aide à la recherche, l'action pour les personnes malades et leurs proches, la prévention.

N'hésitez pas à demander conseil à un notaire.

Donnez une chance à la vie, faites un don !

- En ligne sur www.ligue-cancer.net
- Par courrier en envoyant un chèque (voir adresse ci-dessous)
- Pour les particuliers, vos dons sont déductibles à hauteur de 66% de vos impôts
- Pour les entreprises, vos dons sont déductibles à hauteur de 60% et dans la limite de 0,5% du chiffre d'affaires
- Optez pour le « don régulier » par prélèvement automatique : contactez-nous



BAS-RHIN


NOUVELLE ADRESSE

LIGUE CONTRE LE CANCER
Comité du Bas-Rhin

22 Avenue de la Paix Simone Veil
67000 STRASBOURG
Tél. 03 88 24 17 60
cd67@ligue-cancer.net
www.ligue-cancer.net/cd67/journal

 @Liguecancer67

 @liguecontrecancer_67

 Ligue contre le cancer
Comité du Bas-Rhin

PARCE QU'ON A TOUS UN RÔLE À JOUER FACE AU CANCER

Rejoignez notre équipe de bénévoles